

瑞士

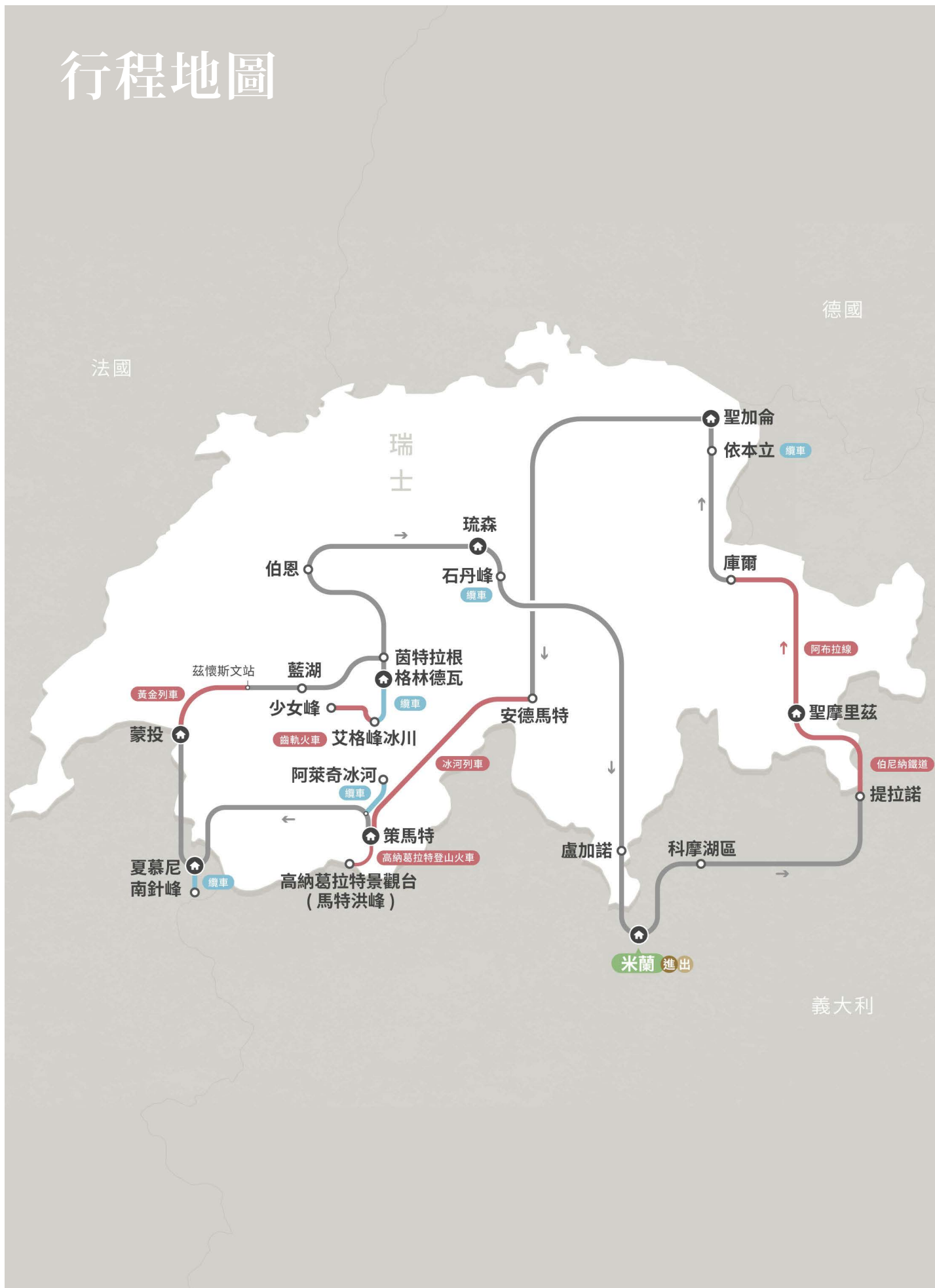
# SWITZERLAND

遼闊壯麗阿萊奇冰川、多樣化深度遊覽、全球經典知名山峰



長安國際運通  
HI LITE TOURS

# 行程地圖



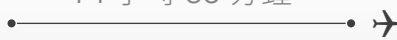
# 精選航班



BR 095

23 : 15  
台北

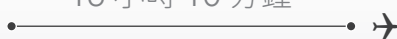
14 小時 35 分鐘

07 : 50 +1  
米蘭

BR 096

11 : 15  
米蘭

13 小時 10 分鐘

06 : 25 +1  
台北

若遇特殊情況或其他不可抗拒之因素，本公司保有變更班機、行程及同等飯店之權利與義務，不便之處，尚祈見諒。

The EVA AIR logo is displayed in green, with a stylized globe icon to the right of the text. The globe icon features a green and white design with a red and green border.

# 高山名峰 印象



- 少女峰 Jungfrau

海拔 3454 公尺公尺，有歐洲之巔的稱號。

- 石丹峰 Stanserhorn

搭乘全球首部做篷雙層纜車，觀賞琉森湖地區的美麗景致。

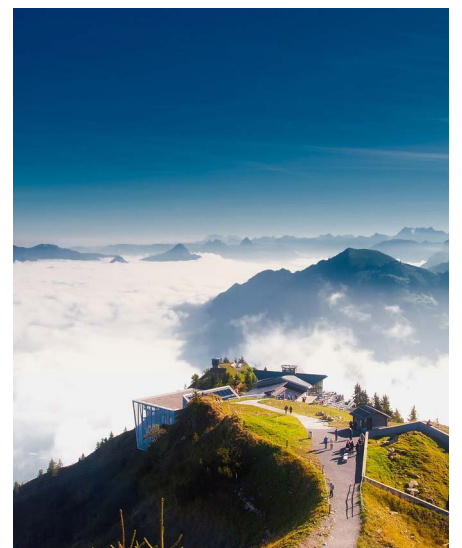
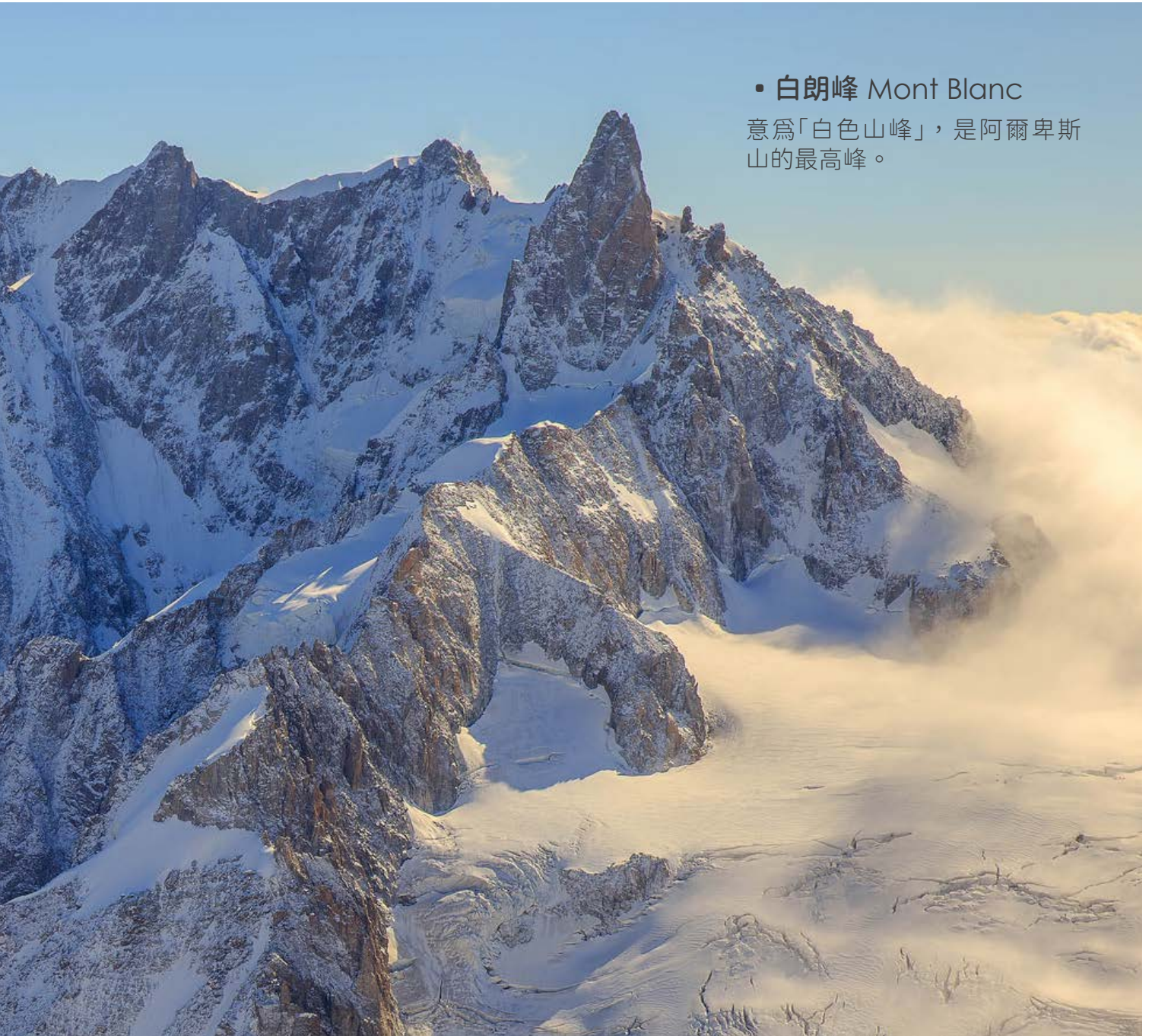
- 馬特洪峰 Matterhorn

終年覆蓋著白雪的三角錐形山峰，是瑞士引以為傲的象徵。



• 白朗峰 Mont Blanc

意為「白色山峰」，是阿爾卑斯山的最高峰。





# 1

## • 阿爾布拉線鐵路

建於 20 世紀初，是世界著名的窄軌鐵路之一，列車以其建築結構、技術及環境的融合聞名。沿途穿越阿爾卑斯山，連接與世隔絕的鄉村。

## • 伯尼納鐵道 Bernina Rail

翻過高山、越過山谷，紅色的伯尼納鐵道快車，帶您飽覽沿途最美的山河景色。

2



## • 冰河列車 Glacier Express

平均行駛速度不到 40 公里，也被稱為「全球最慢的快車」。透過 270 度的玻璃窗欣賞阿爾卑斯山脈的壯麗景觀。(※冰河列車於 2023/10/15~12/5 進行年度維修，此期間不運行將改搭一般火車，每人退 NTD.1,000)

3



## • 黃金列車 Golden Pass Line

將瑞士風光最美湖泊連接在一起，是一條引人入勝的景觀鐵道。

4



## 多元登山纜車體驗



### • 艾格快線

2020 年底完工的三索纜車，帶您用更快的方式直達歐洲之巔 - 少女峰。





- **南針鋒纜車**

纜車穿雲霄，直上 3,082M 南針鋒頂，近距離欣賞白朗峰英姿。

- **高納葛拉特登山鐵道**

在群山中蜿蜒的火車是瑞士第一條電氣化齒軌火車。

- **少女峰景觀鐵道**

百年齒軌鐵路緩緩上行，沿途雲海、山谷、冰河，成爲最佳旅伴。



- **石丹峰纜車 Stanserhorn Bahn**

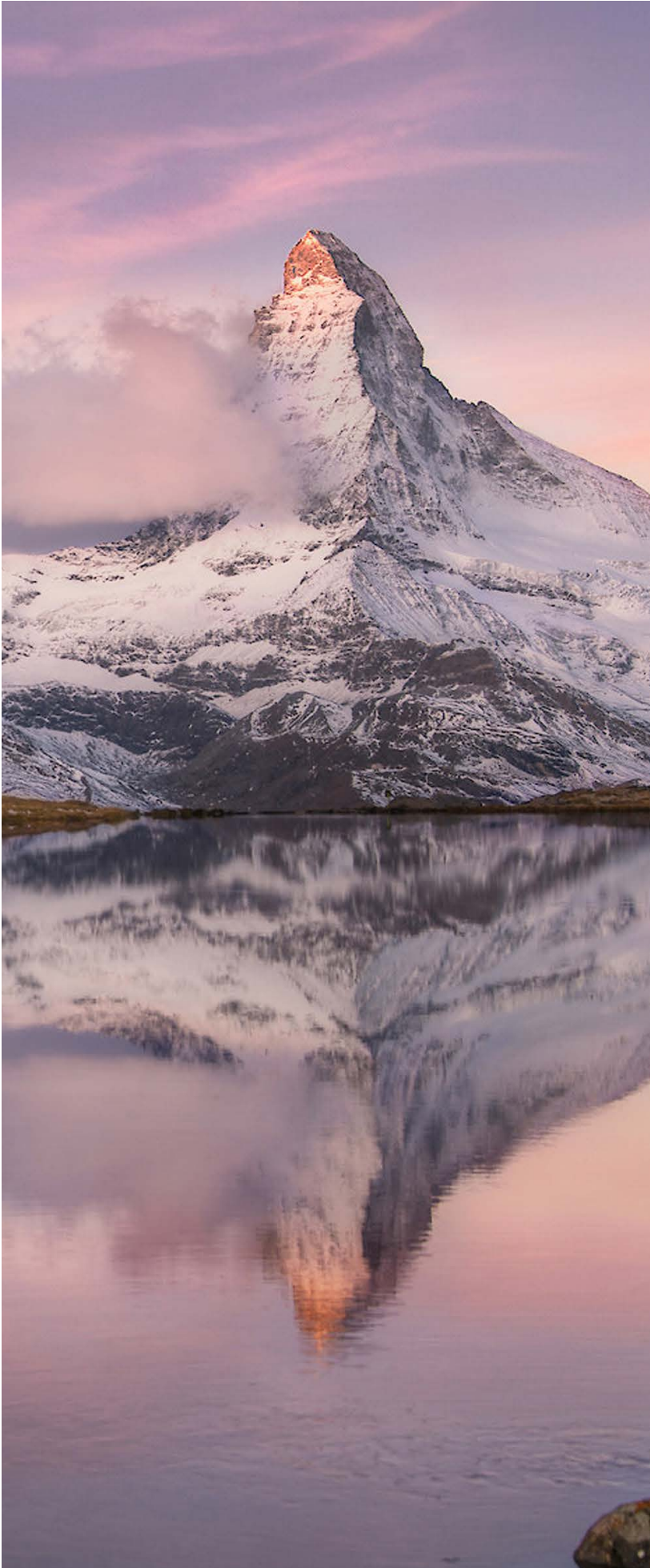
乘坐敞篷雙層纜車，360 度無死角的欣賞琉森湖美景。



# 徜徉高山 湖泊

- 藍湖 Blausee

傳說中的絕美秘境浪漫滿載的森林湖泊，隱藏於阿爾卑斯山脈中。



- **菲爾湖 Riffelsee**

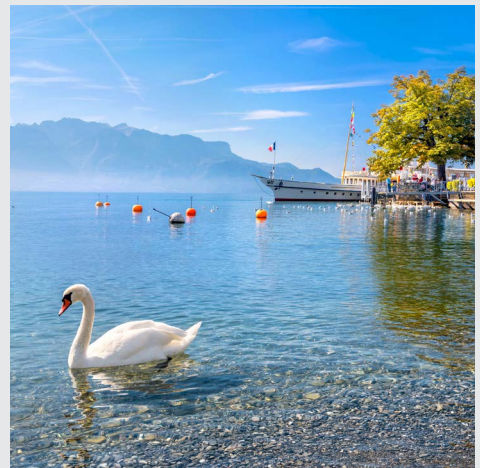
菲爾湖被群山環繞，明鏡般的湖面倒映著馬特宏峰的美景。

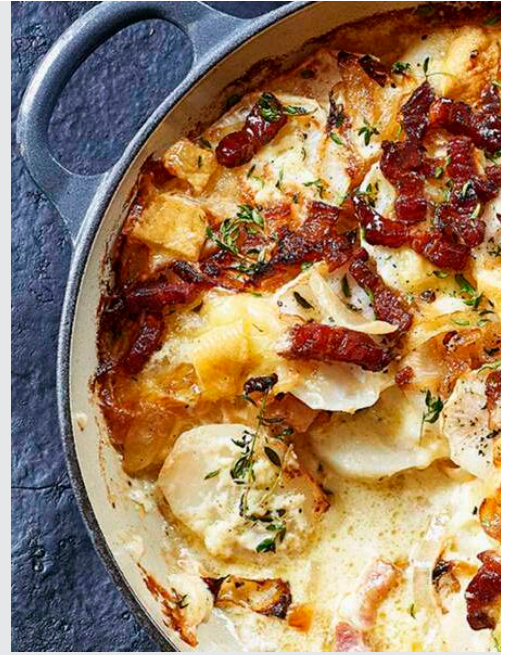
- **琉森湖 Lake Lucerne**

位於瑞士中部，湖岸蜿蜒曲折，將琉森和周邊的山峰連接起來，勾勒出了許多美麗的風景。

- **日內瓦湖 Lake Geneva**

又稱蕾夢湖，寧靜且優雅的湖畔，美的令人屏息，為著名的度假勝地。





## 當地美饌

- 高山雪水鱒魚餐

鱒魚自古是歐洲的王公貴族除肉類以外的主要料理食材、新鮮又美味。喝著阿爾卑斯山天然雪水長大的鱒魚，肉質細嫩，完全沒有腥味。

- 瑞士傳統風味餐

瑞士經典料理 - 火烤起司 Raclette，起司加熱融化後用刀刮下，直接放置預熱陶盤，起司下方有酥脆的口感，帶有些許鹹味與純香濃厚的牛奶味。



## 特色餐廳

### • 百年地窖餐廳

建於 1718 年的「伯恩地窖餐廳」，曾是市政廳存放稅糧的穀倉，現今已改成舉辦宴會、慶典的場所。暈黃的光線，烘托出地窖獨特的穹拱；搖曳的燭光配上秀色的餐點，彷彿回到中古世紀的時光，高貴優雅。

### • 少女峰山頂餐廳

歐洲最高的山頂餐廳，置身雲天之上，如同坐擁群峰。天氣良好可欣賞到阿萊奇冰原及少女峰壯麗風景。

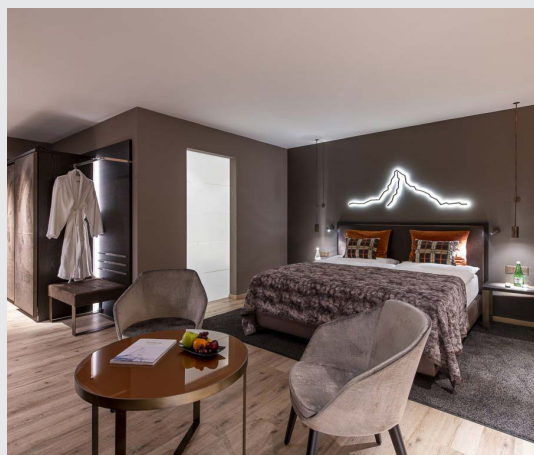


## 策馬特 二晚

最美的環保無車山城。日出映照著馬特洪峰，將山峰渲染成一片金黃色，是不能錯過的經典奇景。

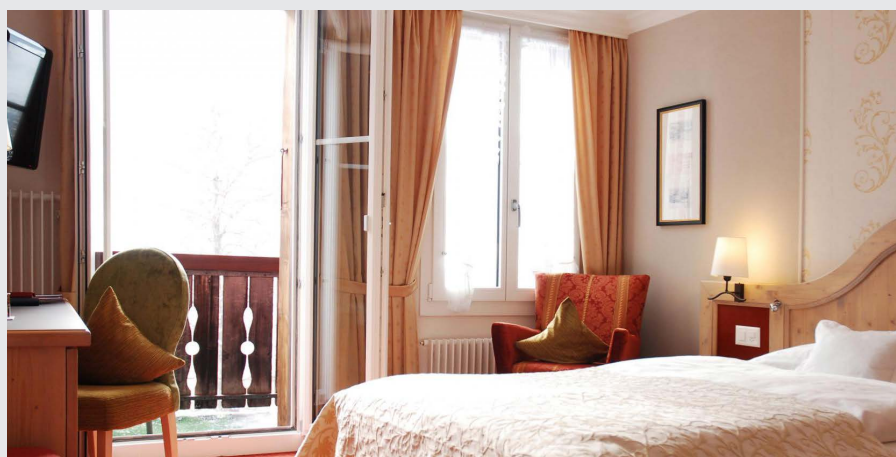


馬特洪峰

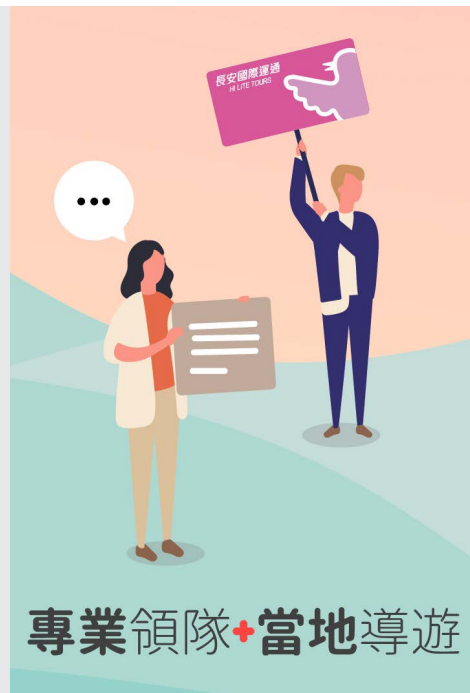
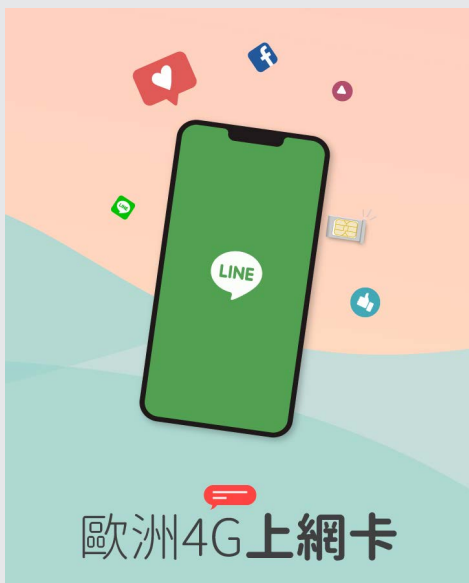


## 少女峰地區或圖恩湖區 二晚

靜謐與優美的小鎮，位於艾格峰山麓上；與阿爾卑斯山區三峰綿延的倒影對話，為隔天上少女峰準備。



# 長安貼心旅遊服務



- 專業領隊
- 當地導遊
- 在地司機
- 無線導覽器
- 當地遊覽車
- 歐洲 4G 上網卡
- 每日一瓶水
- 行李服務



DAY01

桃園國際機場 → 米蘭

搭乘雪白羽翼、伴隨悸動期待的心情，啟程。童話中想像的一切在心底盤旋，遙想歐洲國度的萬種風情、動人如畫的山嵐美景、浪漫原色的建築一字排開，夢從此刻開始翱翔！



午餐

自理

晚餐

機上套餐

住宿

機上


## DAY02

米蘭 —86km/1hr20 mins— 科摩湖區 —93km/2hr— 提拉諾 —(伯尼納鐵道)— 聖摩里茲

**科摩湖 Lago di Como**：科摩湖位於義大利北部，是阿爾卑斯山脈延伸出來的冰蝕湖，同時也是著名旅遊勝地。氣候比地中海周邊還舒適，在此可見到許多美麗小鎮倚靠著冰川雪水融化的科摩湖灣；科摩湖的美也吸引眾多好萊塢名人於此置產，更是許多電影拍攝地，如：《007 首部曲：皇家夜總會》曾在此地拍攝。



★**伯尼納鐵道 Bernina Rail**：從提拉諾到聖摩里茲，全長約 61 公里；沿途會穿過 55 座隧道、翻越 196 座橋梁。在這段旅程中可欣賞到許多美景，例如伯尼納峰的蒙提貝羅彎道、莫爾特拉奇冰川、三湖以及布魯西奧 360 度環形高架橋，同時還可穿越伯尼納鐵路最高點海拔 2256 公尺 Ospizio Bernina。※註：安排搭乘頭等車廂。如客滿改訂二等艙退 NTD1000。



**聖摩里茲 St. Moritz**：位於海拔 1,856 公尺的上恩加丁 Upper Engadine 地區，全年擁有充沛陽光。1930 年時，這樣的陽光日子受法律保護、並成為聖摩里茲的象徵，所以也被譽為「香檳天氣」。聖摩里茲不僅是個渡假勝地，也是高山冬季旅遊的發源地，更曾舉辦過兩次冬季奧運會。

**午餐**

湖區義式餐館

**晚餐**

義式料理 + 傳統恩加丁核桃派

**住宿**

Hotel Steffani / Schweizerhof Hotel / Grand Hotel Des Bains Kempinski St.Moritz (六月中旬後)，或同級四星。

## DAY03

聖摩里茲 — (阿爾布拉線鐵道) — 庫爾 —82km/1hr10 mins— 依本立 —25km/30 mins— 聖加侖

★阿爾布拉線鐵道 **Albulabahn**：從聖摩里茲途經圖西斯到庫爾之間的阿爾布拉線鐵道，是世界上最美麗的山區路線。沿途經過傳說中的魔鬼大橋 - 藍德瓦瑟高架橋，以 20 世紀早期的工程技術，在工程學上和環境概念的高度成就，於 2008 年被列入 UNISCO 世界遺產名錄。※ 註：安排搭乘頭等車廂。如客滿改訂二等艙退 NTD1000。



**依本立 Ebenalp**：位於瑞士東部，坐落海拔 1,600 公尺，靠近聖加侖、阿彭策爾地區。輕鬆搭乘★纜車到達山頂，曾經登上國家地理雜誌、列為世界上必遊 225 景點，世界上最有特色的餐廳之一的懸崖餐廳「Berggasthaus Aescher-Wildkirchli」就在一旁。

**午餐**

當地鄉村料理

**晚餐**

現代瑞士料理

**住宿**

Einstein St.Gallen / Radisson Blu Hotel St. Gallen · 或同級四星。

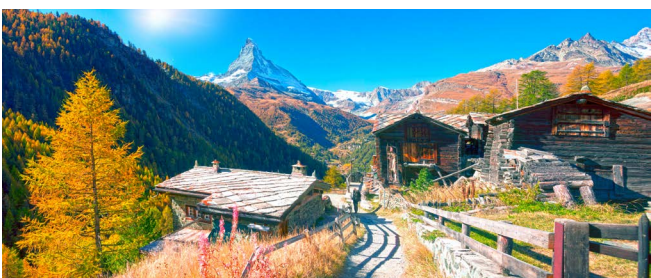
DAY04

聖加侖 —179km/3hr10 mins— 安德馬特 —(冰河列車)— 策馬特



**聖加侖 St. Gallen**：聖加侖的名字和創建基礎與一位叫加盧斯的愛爾蘭傳教士有很深的淵源，他在公元 612 年左右修建了一座修道院。從公元 747 年起，聖加侖修道院就已開始遵循「本篤規條」，並要求信徒研讀書籍進行潛修，於是設立了★圖書館。到了中世紀時，聖加侖便成為歐洲重要的文化和教育中心。

★**冰河列車 Glacier Express**：冰河列車被譽為「全球最慢的快車」。這路線全程需時約八小時，從策馬特前往聖莫里茲的路上，跨越 291 座橋樑、穿過 91 條隧道，是瑞士最受歡迎的、最著名的觀景火車。(安排搭乘頭等車廂) 註：旺季時列車需求較大，偶會無法訂到全景觀車廂頭等艙，如改搭景觀列車二等艙或是一般列車頭等艙，則每人退費 NTD.1,000。



**策馬特 Zermatt**：位於馬特洪峰山腳下，其旅遊業發展與著名的馬特洪峰息息相關。為了環保因素，這個渡假勝地禁止車輛通行，完整保留清新的原貌，為旅客的觀光提供了無限的可能性。

**午餐** 山城餐館

**晚餐** 冰河列車套餐

**住宿** Hotel Christiania / Hotel Alpenhof Zermatt，或同級四星。

## DAY05

### 策馬特 — (高納葛拉特觀景台) — 策馬特

**高納葛拉特景觀台 Gornergrat**：搭乘瑞士境內第一條電氣化的★齒輪鐵道，整趟車程約 33 分鐘。沿途景色從落葉松到繁花盛開的山坡，不同角度的馬特洪峰在車程中伴隨左右。抵達終點站 - 高納葛拉特特觀景台，眼前豁然開闊；馬特洪峰以錐體般的山形悠然矗立，被陽光映染得閃閃發亮的山巒以及壯麗的冰河景象，這一刻的感動無法用言語形容！





**馬特洪峰 Matterhorn**：阿爾卑斯山脈的經典形象。起於平地、周圍毫無攔阻，金字塔般的山頂橫空出世，一副與世隔絕的孤傲姿態。山頂千萬年的冰雪積澱，陽光下閃耀而奪目；層層疊疊的裸透岩石，折射出金屬般的炫目光芒。對於許多熱愛冒險的登山客來說，馬特洪峰依然是一座難以被馴服的嚴峻山峰，因為它不斷地變換著外形，這也是它傲人的魅力。



回程下山時安排一段※輕健行。我們將從 Rotenboden 站下車，前往利菲爾湖。天氣狀況良好時，可以在此留下美麗的馬特洪峰倒影。下午策馬特散策，漫步於山中小城，或可以參觀馬特洪博物館。※六月中旬前視融雪情況決定是否安排健行。

**午餐** 配合健行自由活動，敬請自理

**晚餐** 瓦萊州風味餐

**住宿** Hotel Christiania / Hotel Alpenhof Zermatt，或同級四星。

## DAY06

策馬特 —56km/1hr— 阿萊奇冰河地區 —145km/2hr10 mins— 霞慕尼

**阿萊奇冰河地區 Aletsch Glacier**：是歐洲最大而且是最長的冰河。長 23 公里、面積超過 120 平方公里，是少女峰 - 阿萊奇山脈的一部分，2001 年列入世界自然遺產。搭乘★纜車登上海拔 2,869 公尺的艾基斯峰，可瞭望少女峰和馬特洪峰，壯闊全景令人心曠神怡；俯拾皆景下更有歐洲最大且最長的阿萊奇冰河蜿蜒於前，以及幸運石堆疊的奇觀，閃爍著瑰麗的光彩。※註：如遇景點維修或天候不佳關閉，將改其它替代方案。



**霞慕尼 Chamonix**：白朗峰霞慕尼 ( Chamonix-Mont-Blanc ) 簡稱霞慕尼，地處法國、瑞士和義大利邊境。小鎮以滑雪、滑翔和攀岩而聞名，吸引世界各地的遊客、登山者和探險家。舉目所望皆是雪白色山脈，略帶點陽光的清新場景。愜意漫步到索纜爾廣場，可見到兩位首次征服白朗峰的登山家銅雕；手指指向的方向，便是白雪透亮的白朗峰峰頂。

**午餐** 山城餐館

**晚餐** 法式鴨胸料理

**住宿** Alpina Eclectic Hotel & Spa / Heliopic Hotel & SPA 或同級四星。

## DAY07

霞慕尼 —(纜車)— 南針鋒 —85km/1hr20 mins— 西庸古堡 —4km/10 mins— 蒙投(或沃韋)

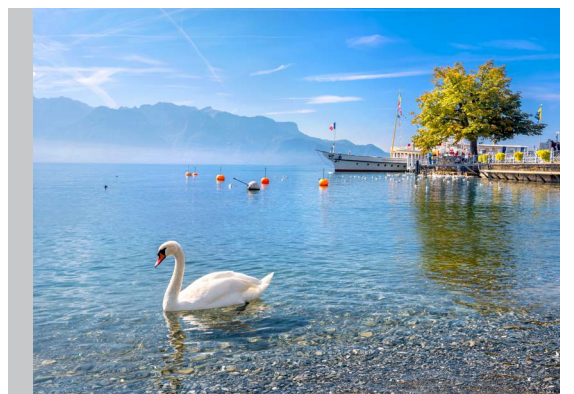
★南針峰 Aiguille du Midi：原文即指「南方的針頂、南方的峰尖」。今日搭乘纜車前往海拔 3,842 公尺的南針峰頂，纜車至今仍是世界上垂直距離最大的索道；登上峰頂還有機會可見到阿爾卑斯山最高峰「白朗峰」。



★**西庸古堡 Chillon Castle**：矗立在日內瓦湖面上，猶如水上城堡的獨特之姿，是最負盛名的歷史性中世紀石頭建築物之一。坐擁湖光山色中，猶如水上城堡，也讓英國詩人拜倫爵士不禁感嘆地為它寫下《西庸囚徒》的十四行詩句。帶著詩意漫遊古堡外圍，一覽西歐面積最大的日內瓦湖。



**蒙投 Montreux**：位於日內瓦湖畔，有「瑞士蔚藍海岸」之稱。整座城市擁有高級的酒店和賭場，廣闊的葡萄園、波光閃耀的日內瓦湖以及阿爾卑斯山脈神秘而美麗的風景，曾吸引了眾多名人。18世紀的盧梭、19世紀的詩人拜倫、20世紀的海明威等人都曾以此地為背景創作，著名的皇后合唱團主唱 Freddie Mercury 雕像更是矗立在蒙投湖畔。



**午餐**

敬請自理

**晚餐**

義式海鮮料理

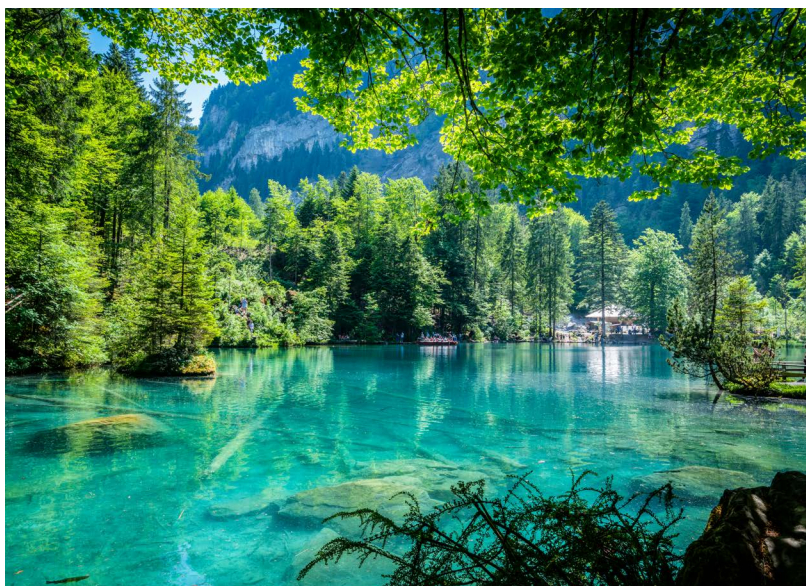
**住宿**

Hotel Fairmont Le Montreux Palace / Royal Plaza Montreux / Hôtel Des Trois / Vevey Hotel Des Tois 五星。或每人退 NT1500 住四星 Majestic Hotel

## DAY08

蒙投 - (黃金列車) - 茲懷斯文 - 55km/1hr - 藍湖 - 56km/1hr - 少女峰地區(或圖恩湖區)

**黃金列車 Golden Pass Line**：黃金列車完美的將日內瓦湖、圖恩湖、布里恩茲湖和盧森湖等瑞士風光最美湖泊連接在一起，也連結了中部德語區的盧森和西南部法語區優雅濱湖城市蒙投。鐵路路線沿途可見到令人目不暇給的美景：奶牛在翠綠的牧場上悠然吃草、傳統的木屋式建築散佈在平緩的山丘上、遠處還有雄偉的阿爾卑斯山峰連綿起伏。※ 註：安排搭乘頭等車廂。如客滿改訂二等艙退 NTD1000。



**藍湖 Blausee**：傳說中絕美秘境，隱藏於阿爾卑斯山脈中。浪漫滿載的森林湖泊，湖水藍得令人嘖嘖稱奇、讚嘆不已。相傳藍色的湖水源自一位漂亮的少女，因心碎過度而香消玉殞，最後深藍的眼睛成了藍色湖水。也有人說，藍色的湖水來自這位傷心少女的眼淚，她每天以淚洗臉，最終累積的淚水成了湛藍的湖泊。



**格林德瓦 Grindelwald**：位於艾格峰北牆腳下，面向韋特峰的雄偉壯麗山景。沿著險峻的地勢有兩條冰川，作為遊覽少女峰的觀光勝地備受歡迎。周邊的菲斯特、少女峰等組成絕佳的郊遊地，在這裡可以感受春天漫山遍野如地毯般盛開黃色花朵，夏天的高山植物，秋天多采林木，冬天的雄偉雪山，四季都充滿樂趣無窮。

**午餐**

藍湖餐廳

**晚餐**

旅館主廚推薦

**住宿**

少女峰地區：格林德瓦 Sunstar Hotel Grindelwald / 茵特拉肯 Hotel Interlaken、Royal St. George / 圖恩湖區：Hotel Eden Spiez、Belvedere Strandhotel 或同級

## DAY09

格林德瓦(或圖恩湖區) - (艾格快線) - 少女峰鞍部 - (少女峰景觀鐵道) - 勞德本納 - 茵特拉根 - 少女峰地區(或圖恩湖區)

**少女峰景觀鐵道 Jungfraubahn**：少女峰鐵路全長 9.3 公里，一年四季沿著陡峭的線路駛往歐洲最高的火車站 -- 少女峰鞍部站。少女峰鞍部站恰巧位於世界遺產「瑞士少女峰 - 阿萊奇阿爾卑斯山」的中心地帶，在此還可欣賞由冰雪和岩石組成的高山世界。



**艾格快線 Eiger Express**：艾格快線三索纜車自 2020 年 12 月 5 日正式啟用，從格林德瓦總站前往艾格峰冰川站，只需 15 分鐘；這也讓直達少女峰山頂的時間和過往相較之下縮短了 47 分鐘。多出來的時間，讓大家可以在此輕鬆的觀賞各處景點。

**少女峰 Jungfrau**：雪峰靜謐如白玉溫潤，少女峰於西元 2001 年被列為世界自然遺產。標高 3,454 公尺的少女峰火車站，集結了歐洲最高的郵局、餐廳、鐘錶店等特色。除此之外，還可以搭乘高速電梯登上海拔 3,571 公尺的史芬克斯觀景台。站在觀景台上，彷彿聽見艾格峰與少女峰的眉目微語；向下還能俯瞰全歐洲最長的阿雷奇冰河，震懾自然之美。



**茵特拉根 Interlaken**：茵特拉根意為「兩湖之間」，因位於圖恩湖和布里恩茲湖之間而得名。作為著名的度假勝地和國際會議舉辦場所，茵特拉根也是無數短途旅行的理想出發地。



**午餐**

少女峰景觀餐廳

**晚餐**

米其林推薦餐廳

**住宿**

格林德瓦 Sunstar Hotel Grindelwald / 圖恩湖區 Hotel Eden Spiez / 圖恩湖區 Belvédère Strandhotel，或同級四星。



## DAY 10

格林德瓦(或圖恩湖區) —75km/1hr10 mins— 伯恩 —110km/1hr20 mins— 琉森



**伯恩 Bern**：建立於阿勒河河套上的中古世紀城市，13 世紀成為帝國自由都市而發展至今，美麗的☆舊城區於 1983 年被列入世界文化遺產。伯恩也是瑞士的首都，市區不可錯過☆伯恩大教堂，13 世紀的城門遺跡上建造的☆鐘樓，點綴著技藝精湛的噴泉雕刻的舊城遺跡。還有歐洲最長石造拱型長廊商業街，堪稱購物天堂。



**琉森 Lucerne**：著名的濱湖名城，是通向瑞士中心地帶的大門。琉森位於琉森湖畔如畫的風景區，鑲嵌在令人難忘的山嶺間。因著風景名勝、精美紀念品和名錶專門店，吸引遊人無數。中世紀風格的☆卡佩爾木橋，是琉森最美的城鎮風光，該橋也被公認為歐洲最古老的木製有蓋橋樑之一。☆獅子紀念碑公園裡一頭生命垂危的獅子，被雕鑿在岩石上，以紀念 1792 年圖伊勒里宮被襲時犧牲的瑞士禁衛軍。

## 午餐

百年穀倉餐廳(如餐廳休息，則改熊公園啤酒餐廳)

## 晚餐

米其林推薦或廚師帽評鑑餐廳

## 住宿

Schweizerhof Hotel Luzern / Grand National 五星或每人退 NT1500 住 Radisson Blu Luzern 或城內同級四星

## DAY 11

琉森 -15km/20 mins- 石丹峰 -160km/2hr- 盧加諾 -105km/1hr20mins- 米蘭機場

**石丹峰 Stanserhorn**：石丹峰位於瑞士中部，海拔 1,849 公尺。要登上石丹峰頂必須搭乘兩種纜車，1893 年動工的★ 索道纜車目前尚在運行，是瑞士最古老的索道纜車；這裡還有全球首部敞篷★ 雙層纜車，站在纜車頂層，當纜車緩緩而上，可以觀賞琉森湖地區的美麗景致。



**盧加諾 Lugano**：瑞士渡假區提契諾州的最大城鎮，著名的濱湖度假城市，它不僅是瑞士第三大金融中心，也是瑞士的會議、銀行業以及商務中心。盧加諾還是一座公園與花卉，別墅與宗教建築的城市。伴著濃郁的地中海風格，這裡擁有一座世界級城市的優勢，同時又具備小城鎮的特色。



**午餐** 義式燉飯風味餐

**晚餐** 飯店內主廚推薦

**住宿** Sheraton Milan Malpensa Airport Hotel & Conference Centre · 或同級四星。

## DAY12

米蘭 → 台北

整理行裝，裝著滿滿的回憶，瑞士的名山勝水、景觀鐵道風光，彷彿還繞在我們腦海裡。今日前往米蘭國際機場，搭機返台。



午餐

機上

晚餐

機上

住宿

機上

## DAY13

### 台北

旅遊豐富了生命，每一段旅行際遇的驚喜感動，  
滿載著異國情感和影像。歡迎您與我們分享旅途  
中的幸福回憶，透過您生動的文字影像記錄下這  
感人的悸動。希望藉由您的分享讓更多愛旅遊的  
同好得到啟發與溫暖能量。



圖片僅供參考；由於此行程檔案無法即時更新，因此長安國際運通旅行社保有最終修改及變更之權利；  
實際行程以當團說明會資料為主。

Note:

Note:

Note:

# 長安國際運通旅行社

---

台北

電話：02-2552-2127

傳真：02-2552-2107

地址：台北市大同區長安西路106號7樓

台中

電話：04-2202-0408

傳真：04-2201-1772

地址：台中市北區五權路190號12樓之5

---

官網：[www.hi-lite.com.tw](http://www.hi-lite.com.tw)

臉書：[facebook.com/hilite.tours.taipei](https://facebook.com/hilite.tours.taipei)



臉書



官網

