

南義大利 & 西西里島

ITALY & SICILY

西西里 · 馬特拉 · 蘑菇村



長安國際運通

HI LITE TOURS

行程地圖



精選航班



| | | | | |
|--------|-----------------|-------------|---|---------------------------|
| BR095 | 23 : 15 桃園機場 | 14 小時 35 分鐘 | → | 07 : 50 +1 米蘭 |
| FR2770 | 10 : 45 米蘭 | 01 小時 40 分鐘 | → | 12 : 25 巴里 |
| FR6191 | 13 : 50 巴里 | 01 小時 15 分鐘 | → | 15 : 50 卡塔尼亞 |
| AZ1762 | 10 : 55 帕勒摩 | 01 小時 35 分鐘 | → | 12 : 30 米蘭 |
| BR096 | 11 : 15 米蘭 | 13 小時 10 分鐘 | → | 06 : 25 +1 桃園機場 |

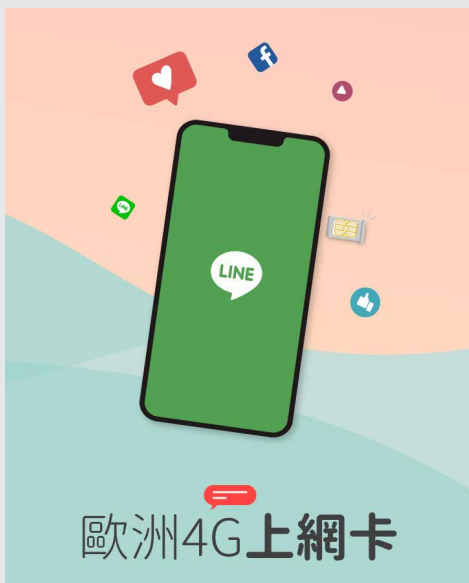
以上班機時間，航空公司可能有所變動。正確航班時間以出發前說明會資料為主



長安貼心旅遊服務



當地遊覽車



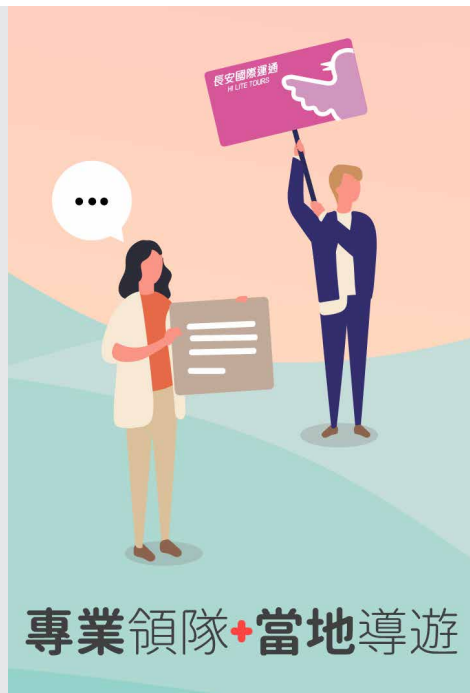
歐洲4G上網卡



每日一瓶水



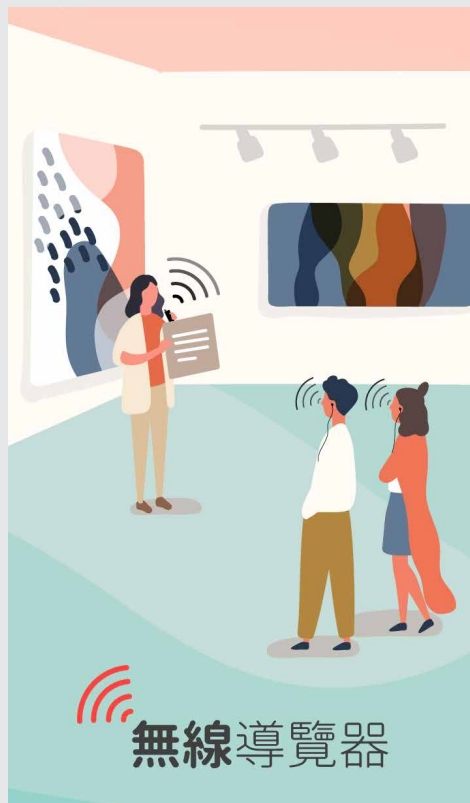
行李服務



專業領隊+當地導遊



在地司機



無線導覽器

- 專業領隊
- 當地導遊
- 在地司機
- 無線導覽器
- 當地遊覽車
- 歐洲 4G 上網卡
- 每日一瓶水
- 行李服務

DAY01

台北／米蘭

搭乘雪白羽翼、伴隨悸動期待的心情，啟程。
童話中想像的一切在心底盤旋，遙想歐洲國度的
萬種風情、動人如畫的山嵐美景、浪漫原色
的建築一字排開，夢從此刻開始翱翔！



午餐

X

晚餐

X

住宿

機上

DAY02

米蘭／巴里 - 64km/1hr - 馬特拉

馬特拉．Matera：被列為世界文化遺產，當地為史前時代穴居人村落保存最完整的地方。馬特拉擁有一條三百多公尺深的石灰岩地帶，由於土質鬆軟，所以當地人便挖出土石作為居所，在山谷地帶形成連綿延伸的洞穴。而當地人稱這些房屋為 Sassi，可解作石頭、居所、教堂或貧民的容身之所。梅爾吉勃遜挑選「受難記：最後的激情」場景時，就是看上這裡不為文明侵擾的質樸，像極了二千年前的耶路撒冷。



午餐

當地料理

晚餐

※ 洞穴特色餐廳

住宿

Palazzo Gattini Luxury Hotel, Aquatio Cave Luxury Hotel & Spa Matera 或同級五星

DAY03

馬特拉 - 10km/30min - 濱海小鎮 - 30km/45min - 阿貝羅貝洛 - 25km/30min - 住宿旅館

**濱海小鎮．Polignano a Mare：**

這小鎮臨着亞德里亞海，有長長的懸崖峭壁及海蝕洞穴，在陽光的照射下，是個華麗且令人震撼的海景。來到這小鎮，除了閒晃外，主要還是要去朝聖那被冠上最浪漫的臨海洞穴餐廳。



阿貝羅貝洛．Alberobello：一朵朵蘑菇似的房舍讓我們彷彿一腳踩進了童話世界裡，無樑無柱的圓錐尖頂石屋，當地人稱為 Trulli。踏入這個小鎮，沿街密密麻麻都是圓頂石屋；使用大片的石頭，圓錐形狀的屋頂以瀝青覆蓋，創造出無比奇妙、世界獨一無二的建築特色。

午餐 ※ 海蝕洞穴餐廳（如遇餐廳客滿或休息，則改米其林一星）

晚餐 飯店主廚推薦

住宿 Borgo Egnazia, Borgobianco Resort & Spa – MGallery Hotel 或同級五星

DAY04

住宿旅館 - 74km/1hr - 巴里 / 卡塔尼亞 - 70km/1hr - 陶明納

自由活動. Enjoy Taormina : 抵達陶明納後，讓您自由活動，這裏是西西島最著名的渡假城市，碧海藍天、商店林立，是個讓您方便自由購物的天堂。



午餐 配合航班時間，敬請自理

晚餐 ※ 星級主廚餐廳

住宿 Villa Paradiso、Hotel Monte Tauro、Sirius Hotel 或同級四星

DAY05

陶明納 - 63km/1hr30min - 艾特納火山 - 106km/2hr - 西拉古薩



陶明納. Taormina：西西里島東海岸上歷史悠久的古城，優越之地理位置仰望埃特納山頭雪白頂峰、俯瞰寬闊的愛奧尼亞海灣，如絕佳天然觀景大陽台，美不勝收的山光水色最是賞心悅目！有條除了山下有很特殊的美麗之島 (Isola Bella) 外，山城中的廣場夜景稱就像一顆顆的珍珠串起海灣。陶明納依山而建，房舍間的巷道都很狹小，別有山城的氛圍。沿著翁貝托大道，前往4月9日廣場、卡塔尼亞門旁之大教堂廣場！



★**古希臘劇場. Teatro Greco**：希臘人始建於西元前三世紀，後經羅馬人重建。半圓形的觀眾席，可以容納五千名觀眾，是西西里島上的第二大劇場，從這可以眺望愛歐尼亞海及艾特納火山。



艾特納山. Mt. Etna：全歐洲最高、最著名的，自有人類紀錄以來已爆發過 136 次，山頂火山口迄今噴煙不熄、遠在 250 公里外即可看到，且遠處望去山頂上幾乎全年白雪皚皚。最近一次噴發在 2003 年，是世界僅存無幾的活火山。如果天候許可，我們將安排★纜車讓您到達 2500 公尺的山頂，接著安排★吉普車（約 10 分鐘），讓您欣賞艾特納火山的景緻。

午餐

艾特納山腳下地方料理

晚餐

※ 海鮮餐

住宿

Grand Hotel Ortigia 或同級五星

DAY06

西拉古薩 - 99km/1hr45min - 拉古薩



西拉古薩. Siracusa：古希臘世界最重要的城市之一。★考古公園·Neapolis Archaeological Park 有希臘式神殿建築石材的天堂採石場、世界最大的希臘劇場、以及羅馬競技場。續行前往參觀☆淚滴聖母教堂，教堂裏的聖母像曾在 1953 年發生流淚的神蹟，吸引無數信徒前來參拜。所以現代建築就以淚珠的形狀發想、設計；另於☆阿雷杜莎噴泉，聆聽一段寧芙女神傳說，遠眺蔚藍海岸風光，彷彿已沉浸於希臘神話世界。





拉古薩. Ragusa：西西里島東南部有一片石灰岩高原，名叫諾托壁壘 (Val di Noto)。它由 8 座城鎮組成，這八座城市在中世紀時期就已經存在，但在 1693 年，整個地區被大地震摧毀之後，城鎮被大規模重建，在此過程中出現了大量精美而複雜的晚期巴洛克式建築，也形成了別具一格的西西里巴洛克風格，被評價為「代表了歐洲巴洛克藝術最後的高潮」。拉古薩是其中的一座城市，被很多文學家、藝術家和經濟學家稱為「島中之島」或者「另一個西西里」，因為拉古薩的歷史和社會經濟環境和西西里其他地區截然不同。義大利作家 Gesualdo Bufalino 曾這樣描述拉古薩：「安靜、祥和的主色調，一堵堵矮牆托起一塊塊平地，整齊規則，彷彿一幅迷宮圖案。」

午餐 地方料理

晚餐 飯店主廚推薦

住宿 San Giorgio Palace Hotel、De Stefano Palace 或同級四星

DAY07

拉古薩 - 96km/1hr30min - 阿美尼亞卡薩羅羅馬莊園 - 92km/1hr30min - 阿格利真多



★卡薩羅羅馬貴族別墅・Villa Roman del Casale

位於西西里島正中心的皮亞扎阿爾梅里納鎮郊西南方五公里，雖然建於 3 世紀的羅馬貴族別墅外觀大部分損毀，但地板上三千多坪的馬賽克鑲嵌畫，是目前世界上保存最完整、最大、最複雜的鑲嵌畫，生動描繪了古羅馬貴族的生活，如：狩獵、戰爭、宴會... 等場景，甚至還有「比基尼女郎」在海邊戲水的畫面，是古羅馬時代倖存下來的精美文物。



阿格利真多・Agrigento：位於西西里島南海岸中央點，早於西元 6 世紀即以希臘殖民地的考量而建立，曾被譽為『諸神的居所』、『人間最美的城市』。由於自古便為扼守地中海的軍事重鎮，城市有著輝煌的歷史，挖掘出土的文物古蹟，可見希臘殖民、羅馬帝國與早年基督教的生活習俗，多利克式的神廟尤其著名。今日前往參觀古希臘文明第一大遺跡★神殿谷，處處可見雄偉壯觀的希臘古神殿式建築群，神殿的斷壁殘垣、傾倒的列柱銅像沉靜地躺於天地間，彷彿不斷的述說過往的流金歲月。

午餐 地方料理

晚餐 飯店主廚推薦

住宿 Colleverde Park Hotel 或同級四星

DAY08

阿格利真多 - 13km/20min - 土耳其階梯 - 161km/2hr15min - 切法盧

土耳其階梯. Scala dei Turchi：在阿格利真多附近的海岸有一段渾然天成的雪白石灰岩地形從海中延伸上陸，形成奇特的自然海岸景觀，令人不禁想起土耳其的棉花堡和埃及西部的白色沙漠。過去因常遭以鄂圖曼土耳其為首的海盜掠襲與棲息，就留下了這個土耳其階梯的名字。



切法盧. Cefalù：充滿地中海風情的漁村小鎮，擁有絕美的醉人海岸風光、蜿蜒曲折的小巷、景致如畫的碼頭、世界文化遺產的主教堂，漫步於古城中，感受西西里島的風情萬種，更是來西西里島不容錯過的小鎮，同時也是電影新天堂樂園取景地。



午餐

漁村料理

晚餐

飯店主廚推薦

住宿

Cefalù Sea Palace 或同級五星

切法盧五星飯店稀少，如遇五星飯店客滿改住四星，則每人退 NTD1000

DAY09

切法盧 - 70km/1hr15min - 帕勒摩



帕勒摩. Palermo：是個地形險要的天然良港，歌德來此時曾稱讚帕勒摩是「世界上最優美的海岬」。歷經腓尼基人、古羅馬人、拜占庭帝國、阿拉伯帝國、諾曼人、神聖羅馬帝國、西班牙王國、那不勒斯王國、西西里王國和義大利王國的統治，帕勒摩所承載的文化記憶，教人悠然神往。歷經多種不同宗教、文化的洗禮，因此市區建築呈現截然不同的風貌。曾有一位地理學家這樣形容帕勒摩：「凡見過這個城市的人，都會忍不住回頭多看一眼」。



★**諾曼王宮. Palazzo dei Normanni**：從阿拉伯時代開始就是權力重心所在，阿拉伯 - 諾曼 - 拜占庭的禮拜堂金碧輝煌，讓人流連忘返。途經 1184 年所建的☆主教堂，巧妙融合諾曼式、哥德式和加泰隆尼亞等多種建築風格。而「教父」中一場教父艾爾帕西諾遇刺的戲，則是在☆馬西莫歌劇院所拍攝，這可是 19 世紀末歐洲最大、最知名的劇院呢！還有市中心的☆四角廣場也會路過。

午餐 當地料理

晚餐 ※ 米其林一星

住宿 Eurostars Centrale Palace Palermo 同級四星或免費升等 Grand Hotel Wagner 五星飯店

DAY 10

帕勒摩 - 10km/30min - 王室山 - 10km/30min - 帕勒摩

王室山. Monreale：位於帕勒摩近郊的小山丘上，可眺望整個帕勒摩盆地，這個在九世紀時被阿拉伯人稱為「黃金貝殼」的美景。十二世紀末，諾曼國王威廉二世建立大教堂，後來送給本篤修道院，★主教堂內金光閃閃的鑲嵌畫，出自於西西里及拜占庭的藝術家，而★修道院迴廊，216 根柱子上或簡單、或繁複的雕刻支撐著精雕細琢的柱頭，是王室山另一個吸引眾人目光的所在。



午餐

義式餐廳（帕勒摩城內塞車嚴重，進城吃飯太浪費時間）

晚餐

※ 西西里風味餐

住宿

Eurostars Centrale Palace Palermo 同級四星或免費升等 Grand Hotel Wagner 五星飯店

DAY 11

帕勒摩／巴里／米蘭



米蘭. Milano: 北義的第一大城，是流行以及商業的中心，也是義大利經濟心臟中樞。參觀雄偉壯觀、雕工精細的哥德式☆米蘭大教堂，並安排門票讓您搭乘電梯登上★大教堂屋頂，感受哥德式教堂極緻之作，也讓您更瞭解哥德式建築之美。一座近似凱旋門的壯麗建築引領人們走入☆艾曼紐二世拱廊，這十字型的購物拱廊，上方以鋼骨玻璃構成拱頂，兩側豪華出塵的建築設計給予購物者舒服的視覺享受。走出拱廊，來到☆史卡拉歌劇院及☆達文西廣場。

午餐 配合航班時間，敬請自理

晚餐 ※ 米蘭燉牛膝

住宿 Sheraton Milan Malpensa 或同級四星

DAY12

米蘭 / 台北

整裝滿滿的行囊，裝載著動人風景，暖暖幸福、甜美回憶，藏不住喜悅的輕揚嘴角。細數著旅程中經遇的大小故事、遊覽的萬千風景、造訪的古城遺跡；歐洲的景與物，是那麼丰采多姿、純淨又療癒，那種感人的溫度，久久延續無法忘懷。

午餐

機上

晚餐

機上

住宿

機上

DAY13

台北

旅遊豐富了生命，每一段旅行際遇的驚喜感動、滿載著異國情感和影像。

歡迎您與我們分享您旅途中的幸福回憶，透過您生動的文字影像，記錄下這感人的悸動。



圖片僅供參考；由於此行程檔案無法即時更新，因此長安國際運通旅行社保有最終修改及變更之權利；
實際行程以當團說明會資料為主。

長安國際運通旅行社

台北

電話：02-2552-2127

傳真：02-2552-2107

地址：台北市大同區長安西路106號7樓

台中

電話：04-2202-0408

傳真：04-2201-1772

地址：台中市北區五權路190號12樓之5

官網：www.hi-lite.com.tw

臉書：facebook.com/hilite.tours.taipei



臉書



官網

