

英國

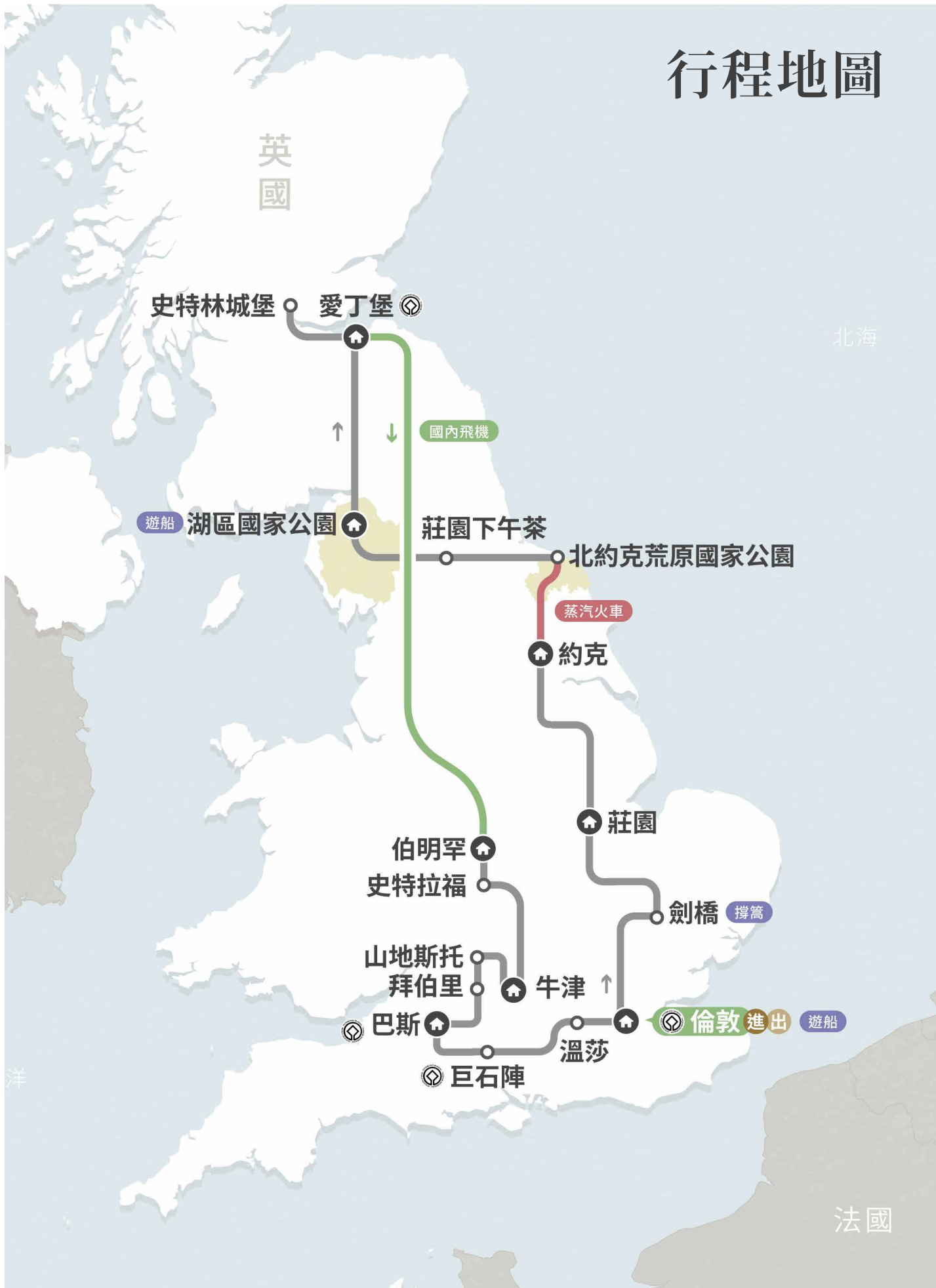
UNITED KINGDOM

文學邂逅電影



長安國際運通
HI LITE TOURS

行程地圖



精選航班



EVA AIR 

BR067	09 : 00 台北	17 小時 25 分鐘 ●—————● 經曼谷	→	19 : 25 倫敦
--------------	---------------	-------------------------------	---	---------------

BR068	21 : 35 倫敦	16 小時 40 分鐘 ●—————● 經曼谷	→	21 : 15 +1
--------------	---------------	-------------------------------	---	-------------------



 **CHINA AIRLINES** 

CI 081	09 : 35 台北	13 小時 55 分鐘 ●—————●	→	16 : 30 倫敦
---------------	---------------	------------------------	---	---------------

CI 082	19 : 55 倫敦	13 小時 45 分鐘 ●—————●	→	16 : 25 +1 台北
---------------	---------------	------------------------	---	-------------------------

若遇特殊情況或其他不可抗拒之因素，本公司保有變更班機、行程及同等飯店之權利與義務，不便之處，尚祈見諒。

設計理念

市場最精緻、深入的英國行程

同樣十三天，我們不帶您長途跋涉前往天涯海角，而是將時間放在精華的五大區，帶您以輕鬆從容的方式，完成英國票選最值得旅遊之地。





見證百年溫莎王朝下的 大英聯合王國

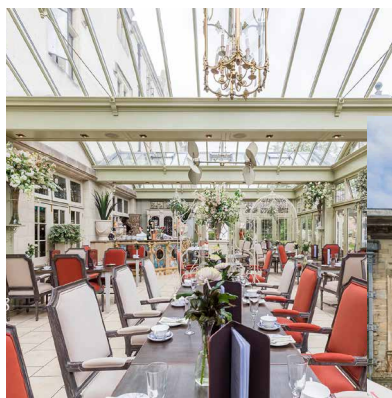
一個曾經在 19 世紀擁有全世界四分之一以上陸地，影響了全世界五大洲的文化帝國；在不同的時區國家都可以看到飄揚的米字旗，因此而有了日不落國的稱號。在溫莎王朝即統治將屆滿百年之際，何不讓您隨著長安國際精心設計的行程，來一趟大英帝國之旅。

獨家3大貴賓禮遇



1

尊爵體驗
貴族莊園旅館




COOMBE ABBEY
no ordinary hotel

2

省時舒適
國內飛機



高檔美食
三朵玫瑰

3



走遍電影場景

- 《達文西密碼》找尋聖杯的下落 | 西敏寺 **獨家入內**

在歷代君王加冕之地見證千年王室風華，斥資近11億的威廉王子與凱特王妃世紀婚禮即在此舉辦。

- 《哈利波特》霍格華茲大餐廳 | 牛津大學基督學院

魔法餐廳的取景地，你還可以在彩色花窗中找到愛麗絲夢遊仙境的童話故事。

- 《哈利波特》活米村車站—戈斯蘭德車站

霍格華茲特快車在從國王十字車站出發後停靠於此，在開學日時海格就在這裡等候新生到來。

- 《波特小姐：彼得兔的誕生》湖區

自從波特小姐來湖區度假後就被深深吸引，創造出彼得兔繪本並利用版稅收入保護她最愛的淨土。



《Netflix 影集王冠》皇家遊艇 | 不列顛尼亞號 **獨家入內**

王冠影集第五季以年輕的英國女王伊莉莎白二世出席皇家遊艇不列顛尼亞號下水典禮為場景開場，皇家遊艇為皇室服務了 44 年，在女王陛下、以及她的家人生活中發揮了舉足輕重的作用；這裡成爲一個他們可以遠離公眾和狗仔記者窺探得以放鬆身心的地方，同時也是女王的移動城堡

• 《戀愛沒有假期》柯茲窩

英格蘭田園風光的代表地區，古樸寧靜，恍若隔世的小鎮，是倫敦人心中的後花園。

• 《羅馬浴場》帝國溫泉 | 巴斯

• 《真愛挑日子》約定之地 | 愛丁堡

• 《英雄本色》豪情壯志 | 史特林城堡

• 《新娘百分百》、《BJ 單身日記》倫敦

• 《伊莉莎白 - 輝煌年代》倫敦塔



哈利波特景點

沉浸於魔法美食、刺激列車、互動商店、創作靈感。帶您進入哈利波特世界，如臨其境。
這段難忘魔法冒險，成就美好回憶。



霍格華茲大餐廳



斜角巷



活米村車站

霍格華茲特快車在從國王十字車站出發後停靠於此，在開學日時海格就在這裡等候新生到來。

體驗多樣交通工具

湖光山色隨心遊；泰晤士河之美盡收眼底；康河撐篙古城風情漫溢；蒸汽火車穿越原野。
每段旅程獨特魅力，豐富回憶。



湖區遊船



泰晤士河遊船



劍橋康河撐篙



雙層巴士



北約克荒原國家公園蒸汽火車

搭乘哈利波特蒸汽火車，欣賞英格蘭田野景致
※長安率先安排引領業界跟進

哈利波特斜角巷

收藏 英國之最



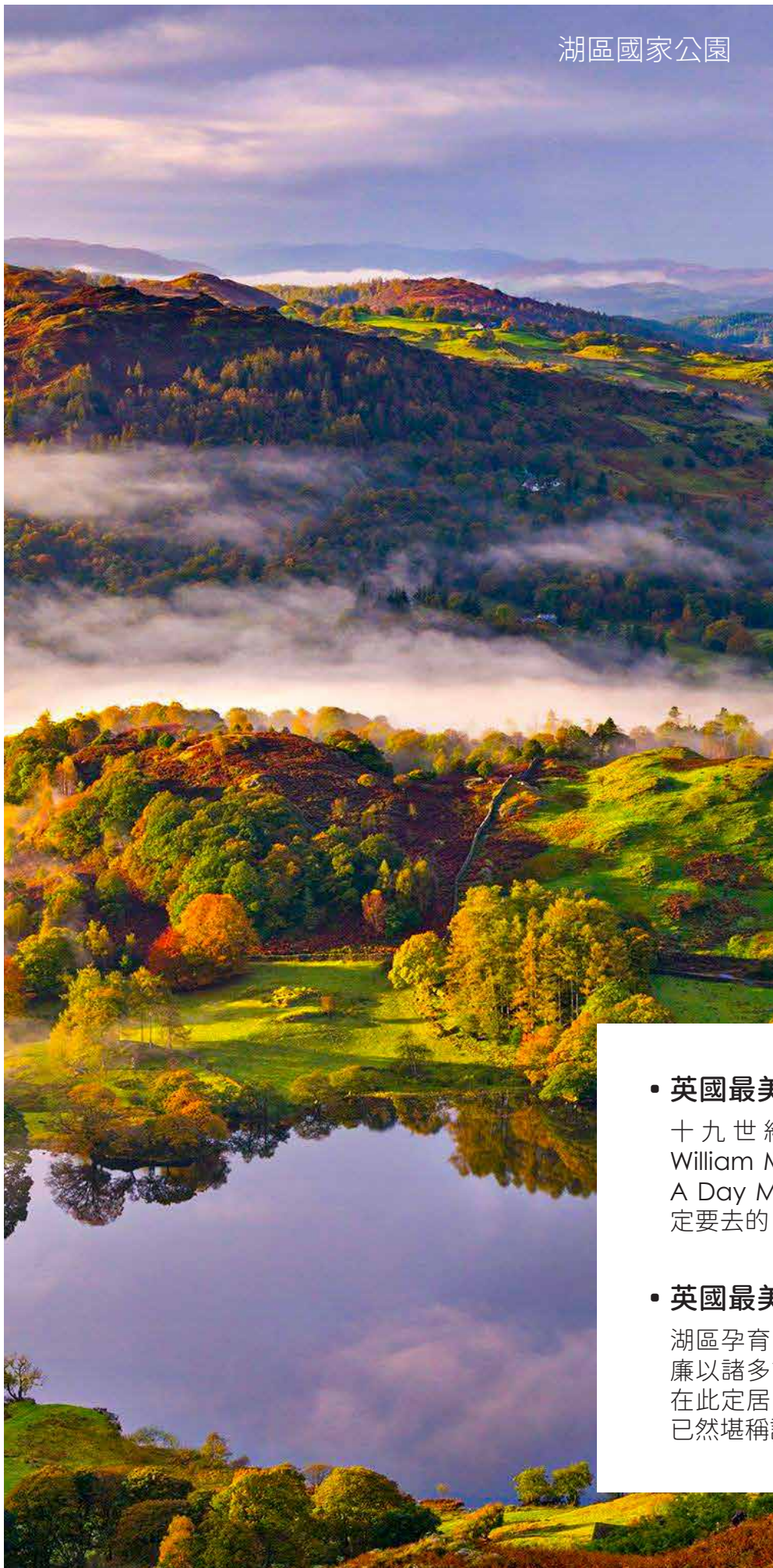
- **英國最美的街道 | 哈利波特斜角巷**

Google 街景票選首獎，保存著中世紀風情的歷史名街。

- **英國必遊之最 | 惠特比漁港**

每日郵報讀者票選，英國人心中 50 大假期榜首。也是吸血鬼《德古拉》的故事舞台；電影《真愛挑日子》中經典對白提到 “We spent all our summers in a caravan in Whitby”

湖區國家公園



- **英國最美的村莊 | 拜伯里**

十九世紀英國著名藝術家和詩人 William Morris 譽為英格蘭最美的村莊 A Day Magazine 雜誌介紹「一輩子一定要去的 19 個絕美小鎮」

- **英國最美的地區 | 湖區國家公園**

湖區孕育了許多文學家，浪漫派詩人威廉以諸多詩句讚揚湖區之美，波特小姐在此定居，醞釀出彼得兔的故事，湖區已然堪稱詩人的國。

細數英倫印象風光

• 一窺王室生活 | 溫莎城堡

世上面積最大的古堡，伊莉莎白二世女王經常在此度過週末。

1



• 走過詩人的步伐 | 劍橋大學

讀徐志摩的詩，走過康河，再別康橋。

2



• 莎士比亞的故鄉 | 史特拉福

一探讓莎翁醞釀出許多巨作的小鎮。

3



• 柯茲窩地區 | 拜伯里 & 山地斯托

最美小鎮及魔戒三部曲都林之門。

4



省時舒適的交通安排

- 尊榮起程：搭乘國內飛機節省寶貴旅遊時間

安排搭乘英國國內班機，銜接蘇格蘭到英格蘭的長途 500 公里的距離，飛行時間僅需 1 小時，不須為了回到英格蘭中途過夜不知名小鎮。



- 優雅成行：精準控制每日行車里程數

市場上的行程幾乎每日平均拉車 350~400 公里，以致於每日有半天以上在坐車，可觀光的時間過少，無法深入各城鎮。長安不僅精準控制每日行車里程數，更透明化地呈現「每日行車距離」以及「預計觀光時間」，減少不必要的長途跋涉，更能細緻地品味每一個景色。

高規格評鑑料理



• 三朵玫瑰勳章餐廳

歐洲最耳熟能詳的餐飲評鑑莫過於米其林，但英國汽車協會 AA Automobile Association 同樣也針對餐廳做評鑑，長安一向致力於尋找旅途中的高檔餐廳，故除了英國的米其林餐，我們也安排了 AA 授予 3 朵玫瑰徽章的優質餐廳。

• 米其林餐盤 | 新鮮食材、細心準備：美味佳餚

米其林評鑑是世界最具權威的美食標竿，長安邀您循著美食家的聖經，典雅品味「米其林餐盤、玫瑰評鑑餐」的不同質感與內涵。



品嚐道地英國名菜



- **貴族的愜意品味－正統英式下午茶**

安排聞名遐邇的英式下午茶，讓貴賓在莊園悠閒的享用。

- **英國廚藝的驕傲－英式烤牛肉**

英國慶典時必吃的傳統美食～烤牛肉＋約克夏布丁。

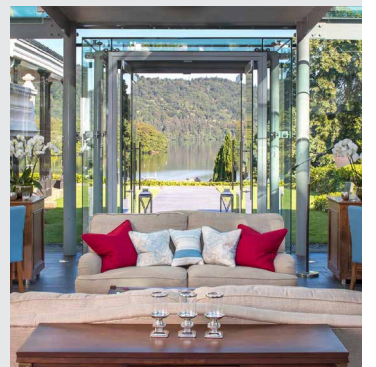
- **愛丁堡人氣生蠔海鮮料理**

愛丁堡鄰近港口，海鮮料理亦是為人津津樂道。

- **享譽國際的炸魚薯條**

自理餐建議：外酥內軟、皇室也喜愛的道地英國國民美食。(自理餐建議)

重點城鎮安排過夜住宿 優雅漫步絕美城鎮



- 古羅馬時期重鎮 | 約克
網路票選全英國最美麗的街道：約克肉舖街。
- 詩人創作之地 | 湖區國家公園
被譽為全英格蘭最美的地區。



體驗貴族鄉紳生活



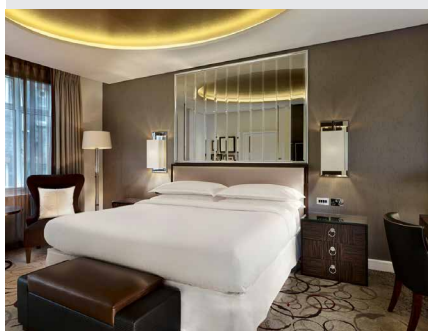
- 入住貴族莊園旅館

長安特地讓各位體驗來去鄉村住一晚的樂趣，享受如王公貴族般的度假生活。



倫敦市中心五星飯店連泊兩晚

倫敦的住宿影響市區觀光的交通時間甚大，因此長安僅選用市中心 1 區內的旅館，倫敦所有著名的地標、景點、博物館皆位於 1 區。想像倫敦就像是一個大蛋糕，而長安規劃的住宿地點，就好比這個大蛋糕上發光發亮的蠟燭，也最能感受到國際大都會的律動。



愛丁堡五星飯店連泊兩晚

連泊兩晚愛丁堡，深入體會這整座被列為世界遺產的中世紀名城風情。

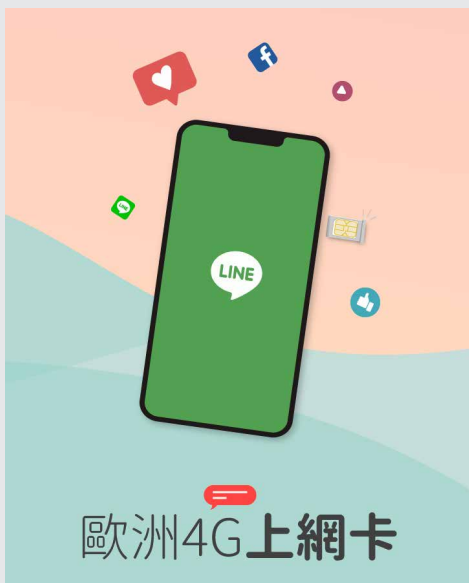
※ 舊城區內五星級飯店為數不多，若遇訂不到適合的五星飯店，絕不屈就二等五星，改以四星 Superior 等級飯店替代，並誠意退款每晚每人 1500 元價差 ※



長安貼心旅遊服務



當地遊覽車



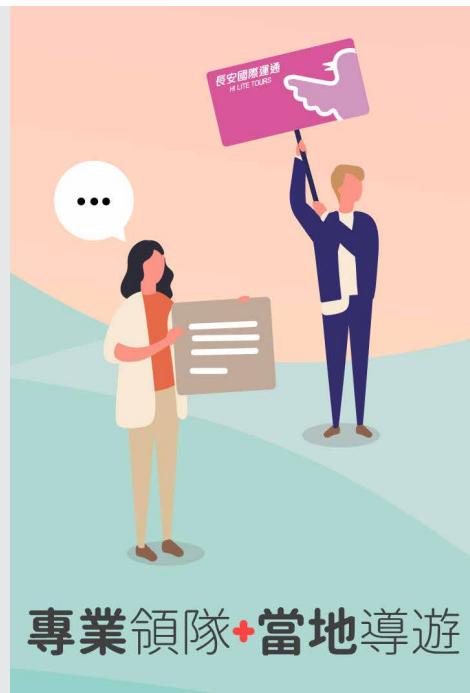
歐洲4G上網卡



每日一瓶水



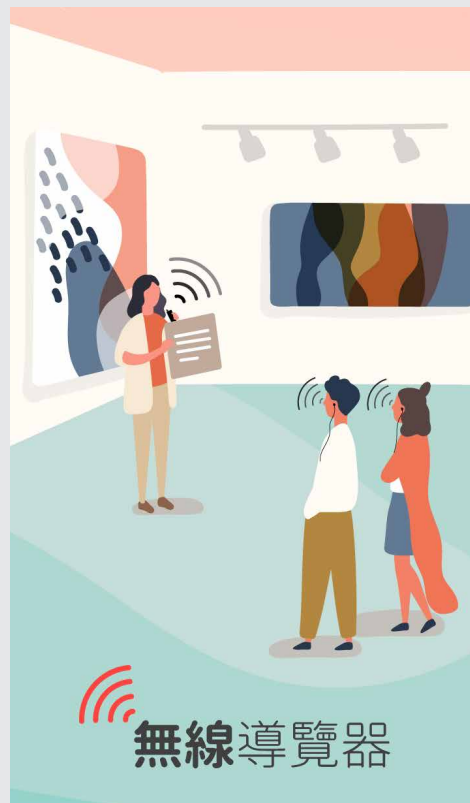
行李服務



專業領隊+當地導遊



在地司機



無線導覽器

- 專業領隊
- 當地導遊
- 在地司機
- 無線導覽器
- 當地遊覽車
- 歐洲 4G 上網卡
- 每日一瓶水
- 行李服務

DAY01

台北 → 倫敦希斯洛機場

搭乘雪白羽翼、伴隨悸動期待的心情，啟程。
童話中想像的一切在心底盤旋，遙想歐洲國度的
萬種風情、動人如畫的山嵐美景、浪漫原色
的建築一字排開，夢從此刻開始翱翔！



午餐

X

晚餐

機上

住宿

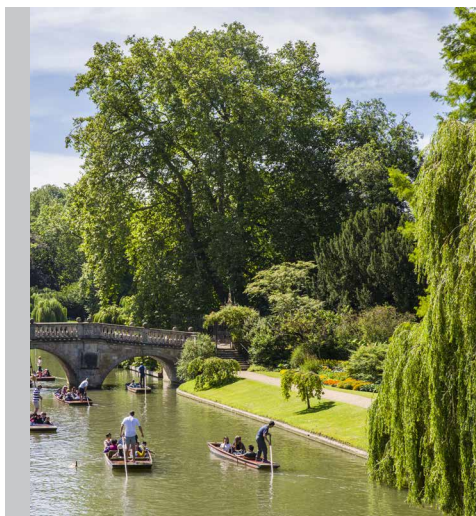
Radisson blu Edwardian Heathrow、Renaissance London Heathrow Hotel 或同級四星

DAY02

倫敦希斯洛機場 —153km/2hr— 劍橋 —60km/1hr— 莊園



劍橋 Cambridge： 徒步參觀這孕育出許多偉人的大學城，穿梭在國王學院★禮拜堂（若遇禮拜或特殊事件不對外開放退費）、☆皇后學院、☆三一學院、☆克萊爾學院等，並安排★康河撐篙，擺渡於劍橋間，穿梭於☆嘆息橋、☆數學橋等。



午餐

大學城簡餐（或改發餐費 25 英鎊）

晚餐

莊園主廚推薦

住宿

Kilworth House Hotel、Coombe Abbey Hotel、Stapleford Park Country House Hotel and Sporting Estate、Hambleton Hall 或同級四星

DAY03

莊園 —185km/2hrs30mins— 約克



約克 York：初建於西元 71 年，君士坦丁大帝在西元 306 年在此登基，融合羅馬、撒克遜、維京統治的多樣歷史和文物。外圍☆城牆為中古（古羅馬）時代的產物，並參觀阿爾卑斯山以北最大的哥德式教堂★約克大教堂。※註：若遇非固定性禮拜或特殊事件無法入內參觀時則退費。

午餐 ※ 約克夏布丁 & 烘烤牛肉

晚餐 義式料理風味

住宿 Hotel Indigo York、Hilton York 或同級四星 The Grand York 五星、The Principal York 五星（升等五星價差由長安吸收）

DAY04

約克 —40km/1hr— 北約克荒原國家公園 —87km/1hr30mins— 莊園下午茶 —132km/2hr—
湖區國家公園



北約克荒原國家公園 North Yorkshire Moors National Park：宛如電影哈利波特霍格華茲魔法學院的新生，搭乘★蒸汽火車前往報到囉！造訪電影哈利波特霍格華茲特快車的終點站活米村，此車站也就是北約克荒原蒸汽火車路線中的的高斯蘭車站。





惠特比 Whitby：著名吸血鬼小說「德古拉」作者布蘭姆·史鐸克 (Bram Stoker) 當初在此寫作時得到靈感。渡假勝地最好的觀光步行路線是爬上俗稱 199 拾棺階參觀其著名的☆聖瑪莉教堂以及早已變成斷垣殘壁但卻透露出風霜淒美的★惠特比修道院。



Today Special

惠特比到湖區國家公園的路程遙遠，因此長安國際貼心的在路途中，特地挑選一間美麗的莊園，讓各位體驗宛如英國貴族般的英式下午茶，如此精心的安排，就是希望讓各位感受最英式的優雅傳統。

午餐 自理餐 (建議試試 ※Fish & Chips)

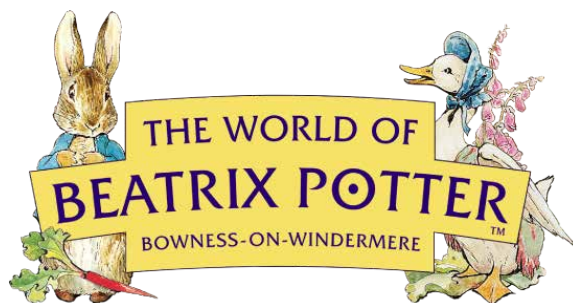
晚餐 旅館主廚推薦

住宿 Lakeside Hotel、Laura Ashley the Belsfield Hotel、Macdonald Old England Hotel & Spa Windermere、Low Wood Bay Resort & Spa、或同級四星

DAY05

湖區國家公園 —250km/3hrs30mins— 愛丁堡

湖區國家公園 Lake District：被譽為英格蘭最美麗的地區 - 湖區國家公園，我們將在此造訪彼得兔的故鄉★畢翠絲·波特世界。搭乘★遊船欣賞風光明媚的英國湖區國家公園及沿途的小鎮並在此國家公園度過悠閒的湖光山色之旅。



午餐

湖區當地料理

晚餐

中式料理

住宿

Sheraton Grand Hotel & Spa Edinburgh、Principal Edinburgh George Street、Balmoral Hotel Edinburgh、Radisson Collection Hotel Royal Mile Edinburgh 或同級五星

舊城區內五星級飯店為數不多，若遇訂不到適合的五星飯店，絕不屈就二等五星，改以四星 Superior 等級飯店替代，並誠意退款每晚每人 1500 元價差

DAY06

愛丁堡 -67km/1hr- 史特林城堡 -67kms/1hr- 愛丁堡

★史特林城堡 Stirling Castle：當初蘇格蘭人為了拒絕英格蘭人的統治，就是在此與英格蘭人展開了一場激烈的戰役。梅爾吉勃遜主演的電影英雄本色，講的就是這一段可歌可泣的歷史，也讓我們見到蘇格蘭人勇敢抵抗侵入者的決心與毅力。





★ 皇家遊艇不列顛尼亞號。Her Majesty's Yacht Britannia：曾榮獲 Tripadvisor 旅客票選出英國排名第一的旅遊景點，最後一次出動的任務即是 1997 年 6 月前往香港，負責擔任接回出席香港回歸典禮的查爾斯王子和末代港督彭定康駛離維多利亞港灣離開香港，這是英國撤離香港的最後象徵。



午餐

蘇格蘭低地當地料理

晚餐

※ 人氣生蠔海鮮餐廳

住宿

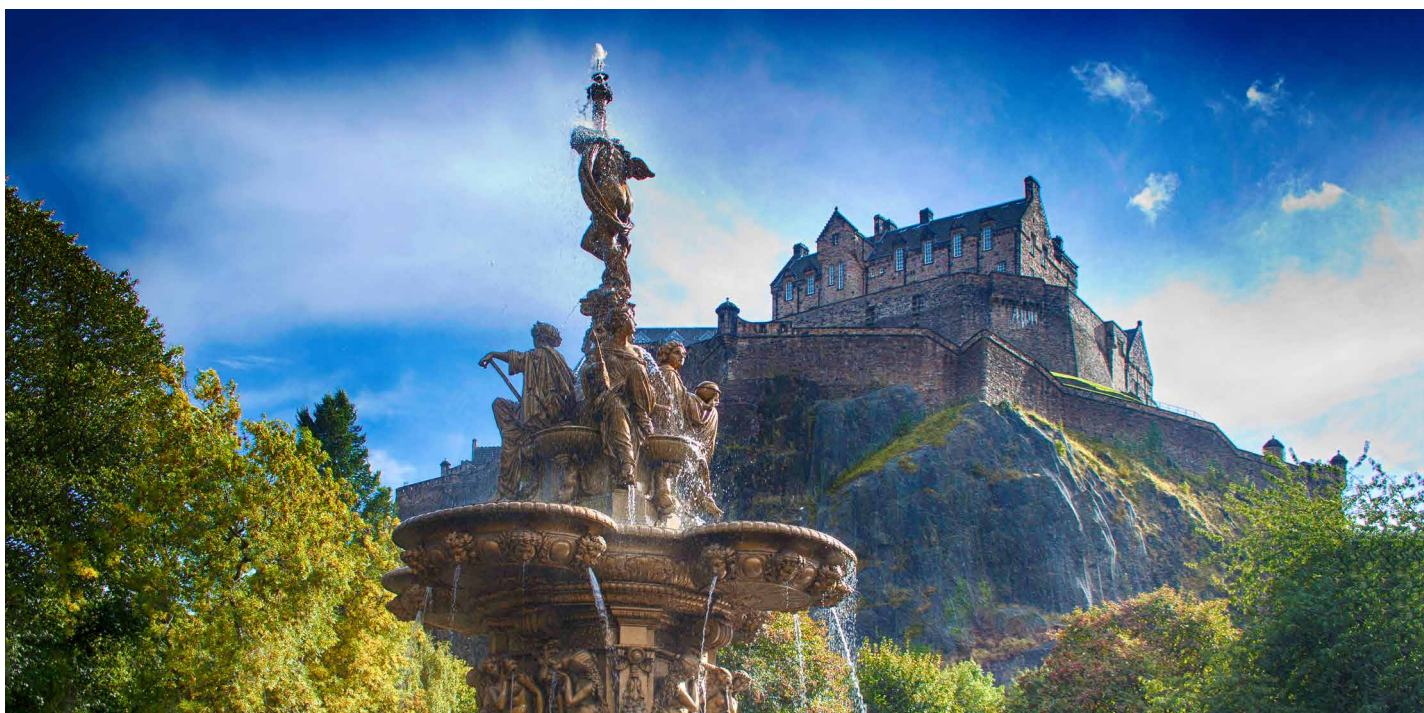
Sheraton Grand Hotel & Spa Edinburgh、Principal Edinburgh George Street、Balmoral Hotel Edinburgh、Radisson Collection Hotel Royal Mile Edinburgh 或同級五星

舊城區內五星級飯店為數不多，若遇訂不到適合的五星飯店，絕不屈就二等五星，改以四星 Superior 等級飯店替代，並誠意退款每晚每人 1500 元價差

DAY07

愛丁堡 — (國內班機 預計時間 19:30/20:40) — 伯明罕

★愛丁堡城堡。Edinburgh Castle：它聳立在死火山岩頂上，居高臨下俯視愛丁堡整個市區。沿著☆王子街、☆皇家哩路等沿途各式各樣的小店，處處是歷史古城的美麗建築，讓各位可以更加深入的了解愛丁堡這被聯合國教科文組織評定為世界遺產的中世紀古城。



愛丁堡古城：沿著皇家哩路到另一端頂點參觀英女王位於蘇格蘭的住所★聖十字宮（如遇皇室成員下榻此行宮無法對外開放時，則退費）和遼闊的荷里路德公園。



Today Special

據說哈利波特作者 J.K. 羅琳就是在愛丁堡的咖啡館完成巨作，而這家咖啡館名為大象屋（The Elephant House），就座落在此古城的某處，咖啡館還會在門口貼上標示哈利波特的誕生地。

午餐

精緻西餐

晚餐

發餐費 25 英鎊

住宿

Hilton Garden Inn Birmingham Airport、Genting Hotel at Resorts World Birmingham、Hotel Indigo Birmingham 或同級四星

DAY08

伯明罕 - 50km/1hr - 史特拉福 - 80km/1hr15mins - 牛津

史特拉福 Stratford-upon-Avon：這裡是莎士比亞的故鄉。感受莎士比亞出生地的小鎮風情，並參觀★莎士比亞的誕生地以及他的妻子★安海瑟威故居，一同感受孕育大文豪的兒時成長之地。



牛津 Oxford：擁有數百年歷史的大學城，是許多電影場景取景的城市。漫遊牛津大學城，穿梭於各學院如★基督教會學院、☆新學院、☆摩頓學院，以及著名參觀景點☆瑞德克利夫拱頂等。



Important Notice

牛津基督教會學院如預訂不到將以 New College 新學院 + Divinity School 神學院取代各位無須感到遺憾，因為牛津新學院（New College）的校園及中庭，哈利波特系列電影第四集《火盃的考驗》也曾在此取景。中庭內的大橡樹，曾經是哈利與馬份爭吵劇情中的拍攝地。而建於 15 世紀的神學院（Divinity school），原本是學院的教室，於《火盃的考驗》電影中也同樣成為授課的場景，麥教授曾於此教授舞蹈；於《神秘的魔法石》中也曾被取景當作醫護室，主角們每逢受傷，都會被送到這裡的醫療室。

午餐

※ 米其林餐盤

晚餐

旅館主廚推薦

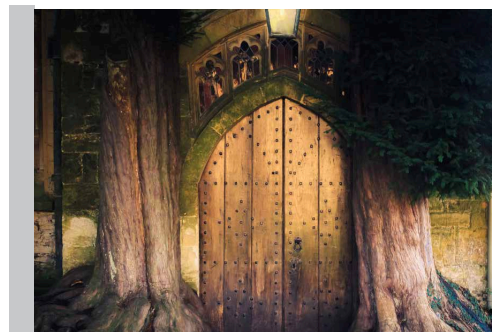
住宿

voco Oxford Thames Hotel、The Oxfordshire Golf Hotel & Spa、The Oxford Belfry 或同級四星

DAY09

牛津 - 45km/1hr - 山地斯托 - 26km/30min - 拜伯里 - 70km/1hr30min - 巴斯

山地斯托. Stow-on-the-wold: 又稱斯托昂澤沃爾德，意為山上的聖地，是整個柯茲窩地區地處最高的小鎮。小鎮活絡於西元 10 世紀起，也是英格蘭最古老的旅館所在地，除此之外，鎮上最吸睛的景點斯托聖愛德華教堂，傳言魔戒作者 JRR 托爾金即是從此教堂的入口紫杉樹門啟發了他在魔戒三部曲中的都林之門。

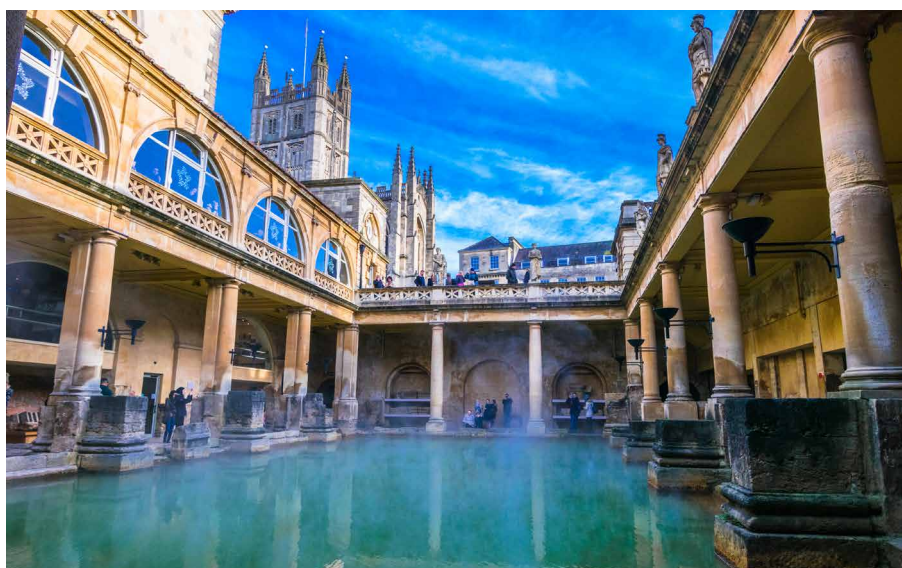


Important Notice

6/15~8/10 期間出發的團體將安排前往薰衣草農場替代山地斯托。



拜伯里 Bibury: 柯茲窩地區蘊藏豐富的石灰石，石匠採用出色的設計圖案皆為代代相傳。典型的柯茲窩區村莊伯拜里內的☆阿靈頓排屋於 17 世紀時專為織工建造，兩層樓的阿靈頓排屋並非對稱，所用的石材也都成不規則形狀。



巴斯 Bath：羅馬人巧妙的運用巴斯當地的天然資源－溫泉水製作水療，更為此建造了功能各異的許多個浴池。西元前 65 年的羅馬人很早就懂得如何享受浴場裏悠閒舒適的生活了。在此我們將參觀著名的★羅馬浴池博物館、☆巴斯修道院。

午餐

柯茲窩鄉村料理

晚餐

※ 溫泉巨蛋麵包

住宿

The Francis Hotel Bath、Hilton Bath City、Hotel Indigo Bath、Bailbrooks House 或同級四星

DAY 10

巴斯 —60km/1hr30mins— 史前巨石陣 —117km/1.5hrs— 溫莎 —40km/1hrs— 倫敦

★史前巨石陣 Stonehenge：堪稱世界最大的史前遺跡之一的★巨石陣。最新的考古學家發現，原來西元前三千年的人類老祖宗，就已經懂得為死去的人舉行火葬；而巨石陣就是當時王族埋骨以及舉行儀式的地點。



★溫莎 Windsor：坐落著已有千年歷史且是已故伊莉莎白二世女王的長眠之地★溫莎古堡。英國皇家生活一直是眾人矚目的焦點，溫莎城堡是絕不能錯過的景點，裏頭陳列皇家珍藏的藝術品、以及瑰麗的城堡花園，等著你來揭開皇家的神秘面紗。

倫敦．London：歐洲第一大城，羅馬人在西元 1 世紀創建這座城市，為行政中心及與歐陸貿易的港口。一千多年來，倫敦是英國君主的駐在地，也是政治及商業的中心。除了各式各樣的博物館、美術館及教堂，提供各種娛樂活動及購物的去處。

**午餐**

皇室公爵西餐

晚餐

英式小酒館

住宿

InterContinental London Park Lane / Sheraton Grand London Park Lane/Sofitel London St.James 或倫敦市中心 1 區內同級五星

DAY 11

倫敦趴趴照

★西敏寺 Westminster Abbey：Westminster Abbey：倫敦西敏市區的大型哥德式建築風格的★西敏寺教堂，這裡一直是英國君主安葬或加冕登基的地點。1987 年被列為世界文化遺產。為人熟知的是已故伊莉莎白女王二世、黛安娜王妃的喪禮以及威廉王子與凱特王妃的婚禮在此舉辦！



衛兵交接． Changing the Guard：

來到☆聖詹姆士宮，這裡是凱特王妃與威廉王子之子喬治小王子洗禮的小教堂，屬於皇室辦公的地方。於☆白金漢宮步行可達的距離，因此皇家禁衛軍在衛兵交接前，是在此整隊出發的。



Important Notice

白金漢宮的衛兵交接時間除了 5 月 ~7 月外，並非天天都有。其餘月份是每個單月的單日、及雙月的雙日。今日沒有衛兵交接將與隔日行程對調（白金漢宮禁衛兵交接會因氣候、潮溼等其他因素而機動取消）。



Important Notice

您無須擔心午後自由活動之後，如何處理交通問題，因為今日領隊會給予各位一張旅遊卡。有了這張旅遊卡，您將可以無限制地搭乘倫敦 1 區內所有景點之間的地鐵或是巴士。

午餐

※ 三朵玫瑰勳章餐廳 (倫敦景觀餐廳)

晚餐

方便購物敬請自理

住宿

InterContinental London Park Lane / Sheraton Grand London Park Lane/Sofitel London St.James 或倫敦市中心 1 區內同級五星

DAY12

倫敦 → 台北

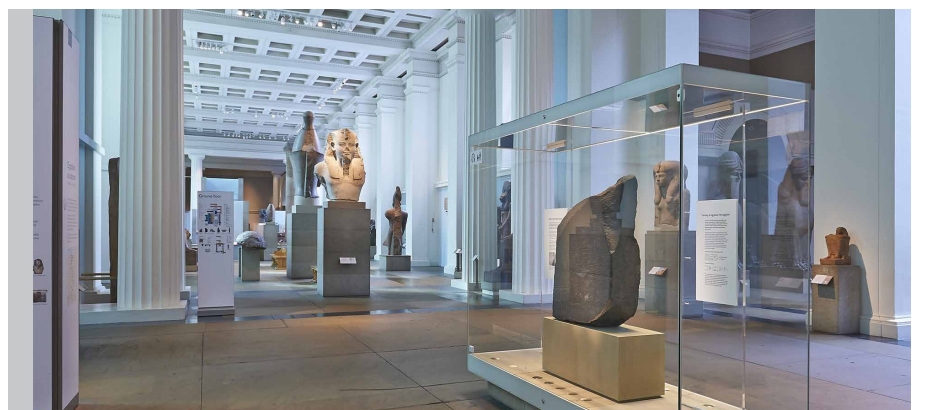
★倫敦塔 Tower of London：造訪倫敦最有名的☆倫敦塔橋以及一旁存放英國皇室珠寶以及當今伊麗莎白二世女王皇冠的★倫敦塔。



★泰晤士河遊船：參觀世界文化遺產☆國會大廈、☆大鵬鐘，這一區的景色相當的美。這裡有由英國航空所建造的倫敦眼，坐落在泰晤士河旁的國會大廈大鵬鐘，更是代表大英帝國的地標。



★大英博物館參觀：英國就屬各式各樣的博物館最多了！其中☆大英博物館尤其聞名全世界，有著世界各國的古文明及文物，宛如世界歷史的縮影，參觀博物館的各種收藏便可感受其在日部落國時期的強盛，竟然可以收藏如此豐富的各國文物。



午餐 中式料理

晚餐 機場自理

住宿 機上

DAY13

返抵台北

旅遊豐富了生命，
每一段旅行際遇的驚喜感動、滿載著異國情感和影像。
歡迎您與我們分享您旅途中的幸福回憶，
透過您生動的文字影像，記錄下這感人的悸動。



圖片僅供參考；由於此行程檔案無法即時更新，因此長安國際運通旅行社保有最終修改及變更之權利；
實際行程以當團說明會資料為主。

MEMO

長安國際運通旅行社

台北

電話：02-2552-2127

傳真：02-2552-2107

地址：台北市大同區長安西路106號7樓

台中

電話：04-2202-0408

傳真：04-2201-1772

地址：台中市北區五權路190號12樓之5

官網：www.hi-lite.com.tw

臉書：facebook.com/hilite.tours.taipei



臉書



官網

