

葡 萄 牙

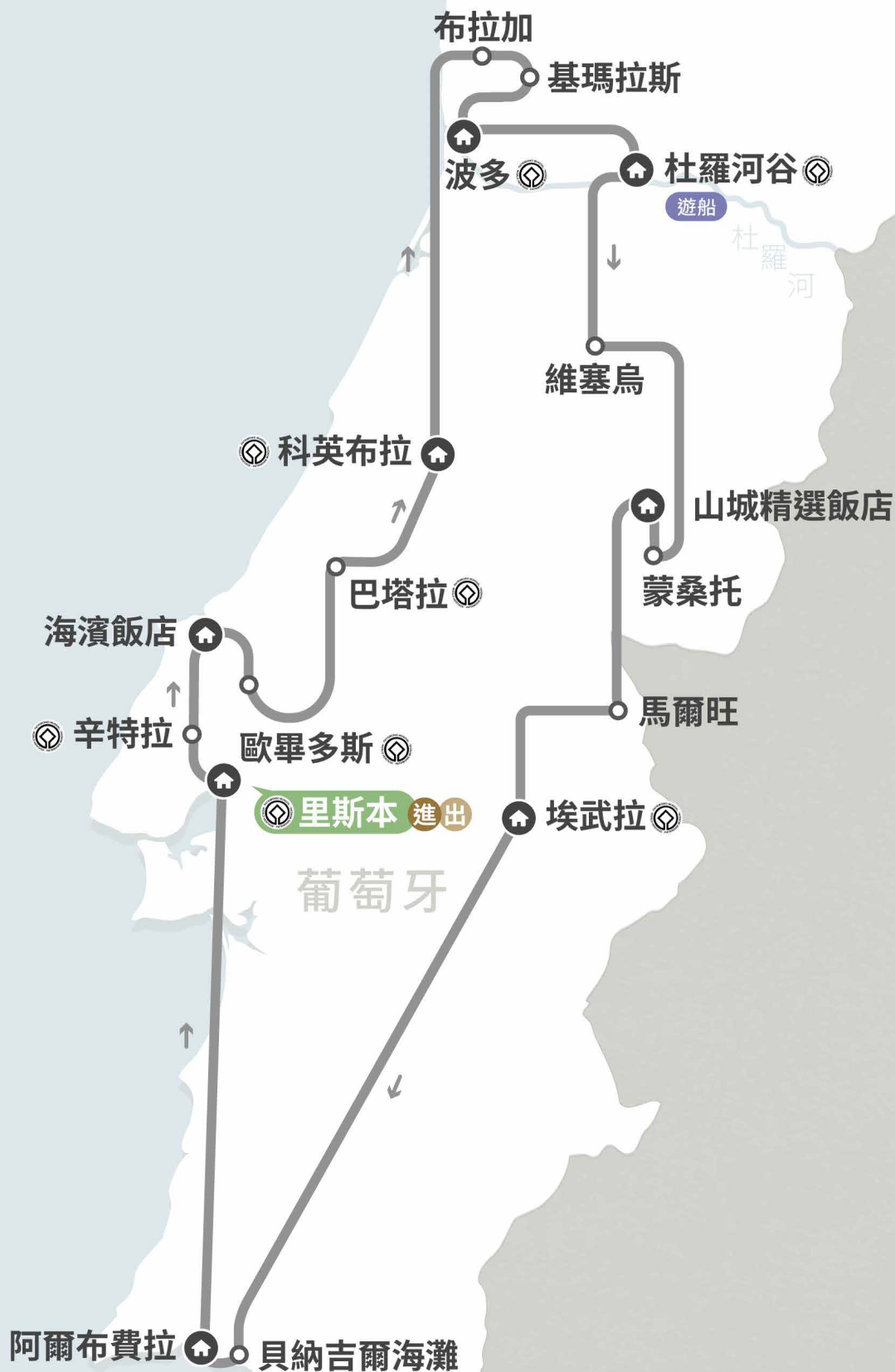
PORTUGAL

河谷酒香 · 海濱度假 · 古城美村

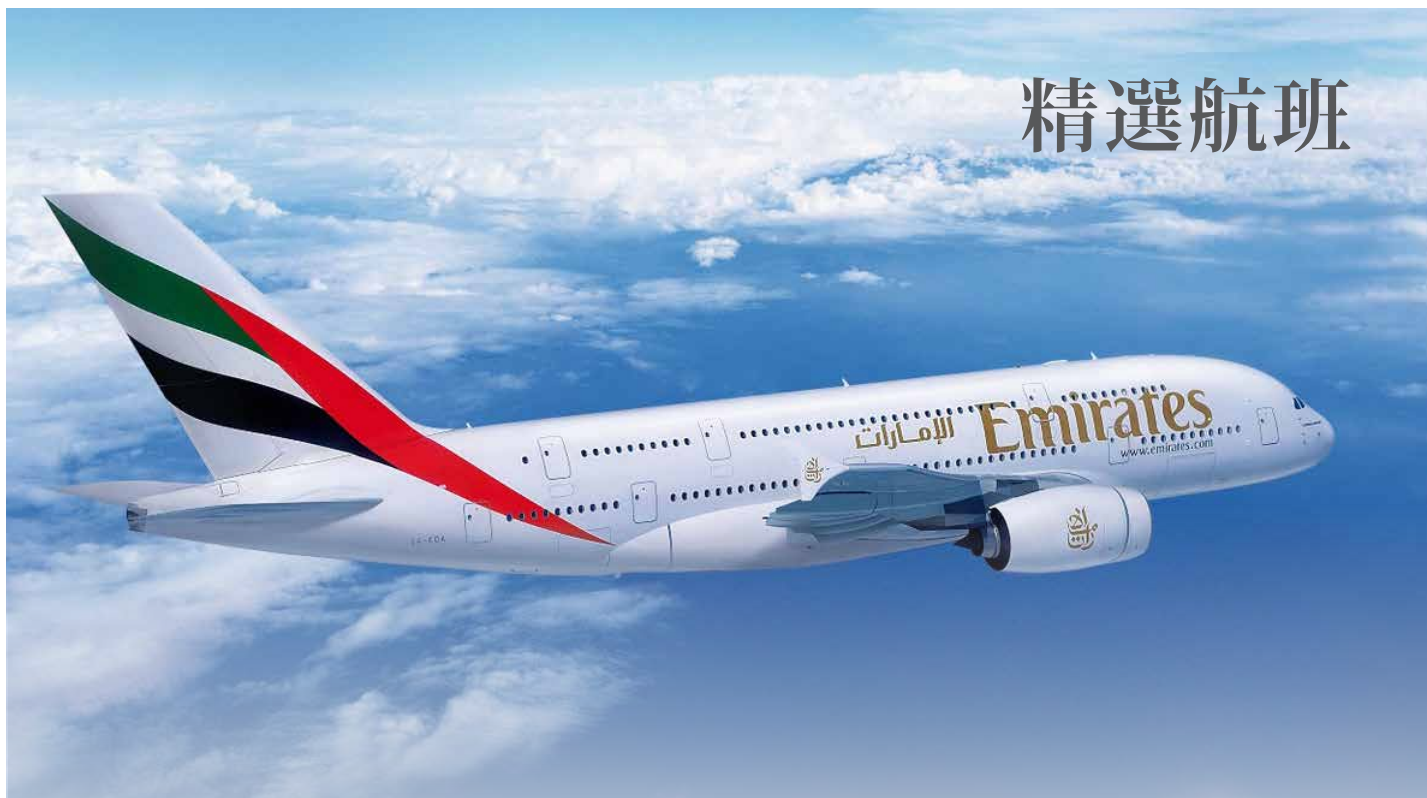


長安國際運通
HI LITE TOURS

行程地圖



精選航班



EK367	23 : 35 台北	9 小時 30 分鐘	→	05 : 05 +1 杜拜
EK191	07 : 25 杜拜	8 小時 10 分鐘	→	12 : 35 里斯本
EK192	14 : 15 里斯本	7 小時 35 分鐘	→	00 : 50 +1 杜拜
EK366	04 : 35 杜拜	8 小時 15 分鐘	→	16 : 50 台北

以上班機時間，航空公司可能有所變動。正確航班時間以出發前說明會資料為主





Portugal

葡萄牙旅遊設計理念

走訪南岸海濱，遺世的山城小鎮，從藝術建築到美食酒香，充滿驚喜和溫暖的國度，航向葡萄牙的旅遊奇蹟。

大西洋沿岸 金色沙灘

ALONG THE ATLANTIC COAST
GOLDEN SANDS



阿爾布費拉

葡萄牙南部海濱寶石，充滿活力的海濱城市，享受陽光和湛藍的海水。

阿爾布費拉

葡萄牙南部海濱寶石，充滿活力的海濱城市，享受陽光和湛藍的海水。

古城之美 歷史與迷人風情

THE BEAUTY OF ANCIENT CITIES
HISTORY AND CHARMING ATMOSPHERE



埃武拉

擁有許多歷史悠久古蹟，感受古老小鎮迷人風情。

馬爾旺

隱居在山間遺世獨立的天空之城，在這裡漫步，享受壯麗的景色。

蒙桑托

中世紀的巨石山城，房屋建在岩石之間，是葡萄牙最美村庄之一。



杜羅河谷 | 美酒追尋

DOURO VALLEY WINE TASTING

私人酒莊 | 品嚐葡萄牙國粹酒

透過導覽，不僅可以品嚐出色的葡萄酒，還能深入了解葡萄酒的釀造過程和文化。



最美公路 | N222

橫跨杜羅河谷，穿越葡萄園、小村莊，這條風景如畫的公路被譽為「葡萄牙的香檳大道」。



奢華住宿

入住度假勝地，五星級的住宿，坐擁令人驚豔的河谷風光。



兩大城 | 里斯本 × 波多

DOURO VALLEY WINE TASTING

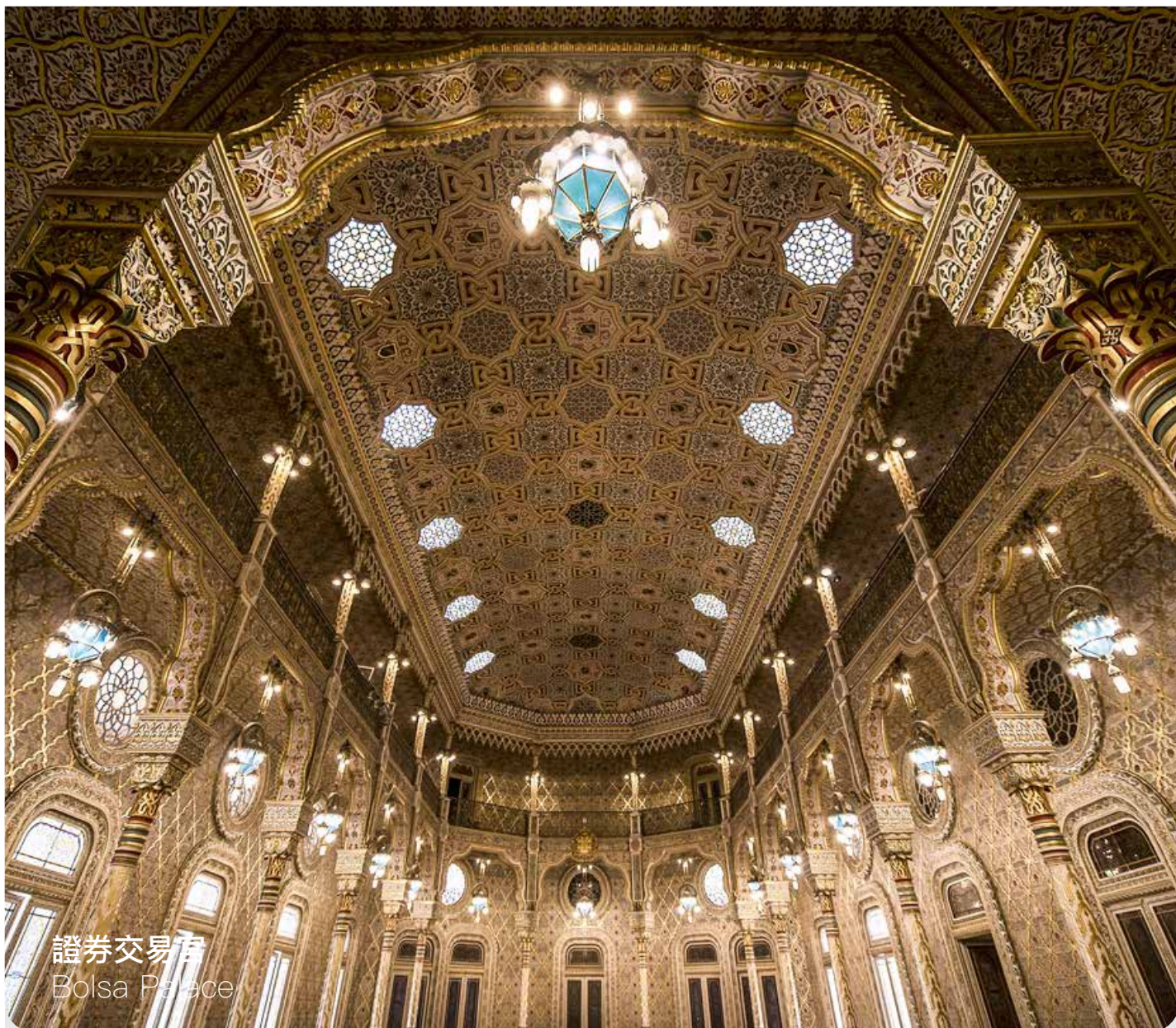
萊羅書店
Livraria Lello



傑羅尼莫斯修道院
Mosteiro dos Jerónimos



貝倫塔
Belém Tower



證券交易所
Bolsa Palace

萊羅書店

巴洛克風格的建築奇蹟，除了紅色螺旋階梯外，每一個細節也都彰顯著書店的歷史和文化底蘊。

證券交易宮

新古典主義的建築，著名的阿拉伯大廳，覆滿著金色的阿拉伯式磁磚，展示了波多的輝煌時代。

傑羅尼莫斯修道院

是曼努埃爾式建築的極致代表。作為葡萄牙最重要的文化遺產之一，是文藝復興時期的藝術精髓。

貝倫塔

曾經是防禦工事和燈塔，象徵著葡萄牙的遠航時代，如今是里斯本最著名的地標之一。

葡萄牙 | 藝術瑰寶

ARTISTIC TREASURES OF PORTUGAL



辛特拉佩納宮

CNN 票選 19 座世界最美麗城堡之一，外觀由不同的大色塊拼湊而成，如同夢境中的奇幻城堡。



柯英布拉大學圖書館

被列為 UNESCO 世界遺產，歐洲最古老大學之一，其建築展現著歷史的厚重與藝術的精湛。



布拉加

巴洛克式美輪美奐的教堂，被譽為葡萄牙最美教堂。



托爾馬基督修道院

建築精美以其石雕和拱頂而著稱，內部裝飾豪華，展示了中世紀葡萄牙的藝術和宗教文化。



巴塔拉修道院

以其精美的石雕和窗戶而聞名，是葡萄牙歷史和文化的象徵之一。

品味葡式盛宴

DOURO VALLEY WINE TASTING



米其林推薦餐 MICHELIN GUIDE

米其林推薦為優質且物超所值的美食，置身於 17 世紀的貴族建築中，享用精緻又道地的葡式傳統美食。

波多劇院餐廳 PORTOBAY TEATRO

由劇院修建的五星飯店餐廳，美食和服務的盛宴。

波多 FADO 法朵音樂晚宴 FADO RESTAURANT

濃厚的情感和深沉的旋律令人難以忘懷，享用晚餐同時欣賞 Fado 表演。



海鮮粥 PORTUGUESE SEAFOOD RICE

葡萄牙為歐洲最愛吃米食的國家之一，用葡萄牙獨特的傳統鍋具烹煮，搭配當地海鮮製作成獨特的葡式海鮮粥。

里斯本海鮮 LISBON SEAFOOD

首都里斯本，海鮮被視為美食的極致享受，是您必品嘗的美食。

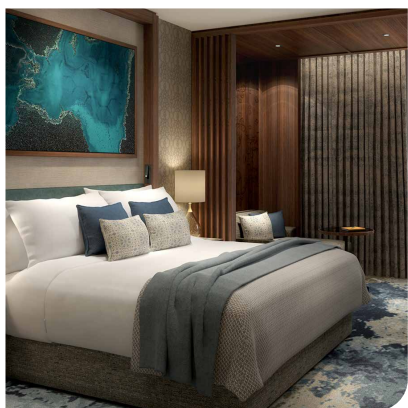
葡式蛋塔 PORTUGUESE CUSTARD TARTS

蛋塔的奶油內餡滑順不膩，外層的酥皮經過 400 度高溫烘烤，酥脆至極。

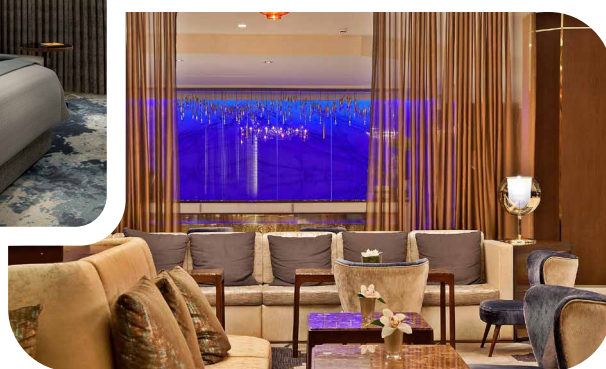


奢華不凡 夜宿大西洋之懷

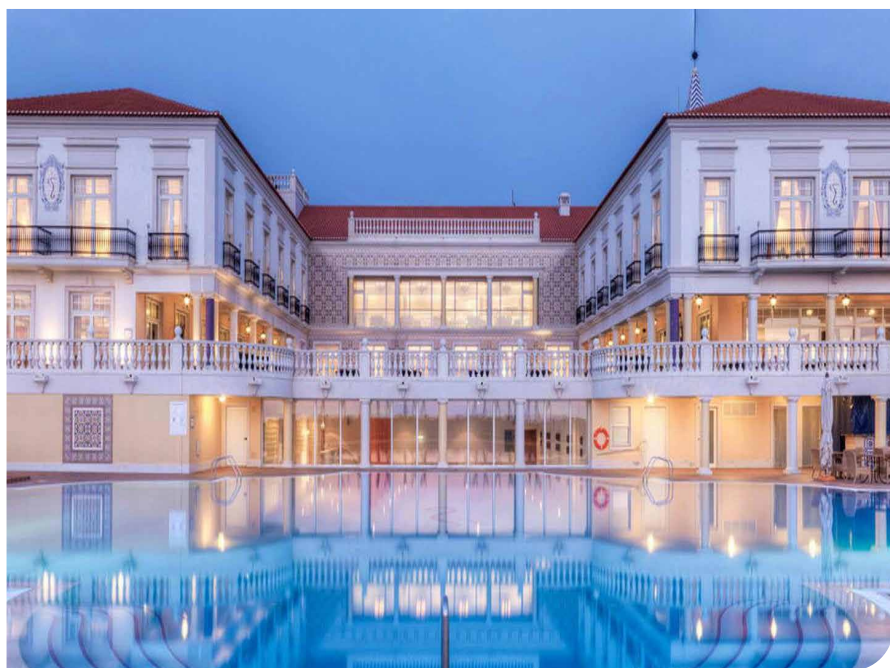
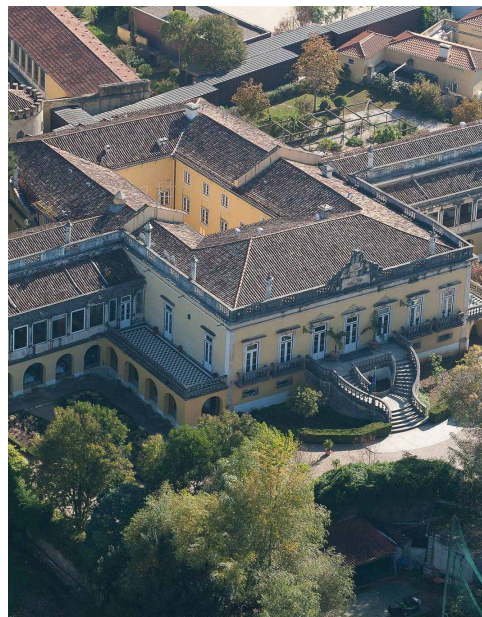
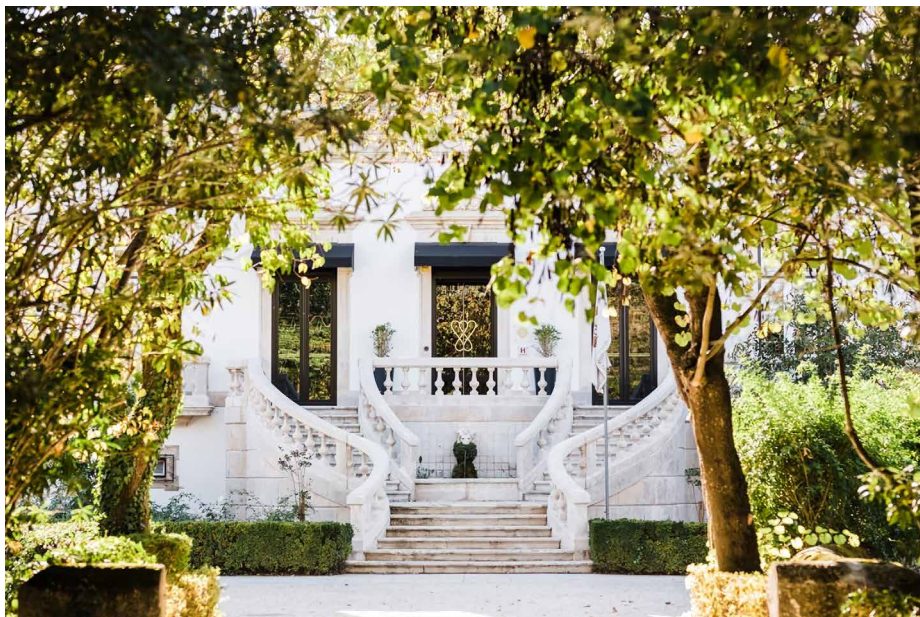
LUXURY ACCOMMODATION



里斯本 · 洲際飯店 | 五星飯店連泊 **2** 晚



位於里斯本市中心，著名的愛德華七世公園位於飯店旁。僅需步行 500 公尺即可到達齊聚精品店的自由大道。



科英布拉·眼淚莊園飯店

由 19 世紀的王宮改建，傳統王室的典雅氣派風格。

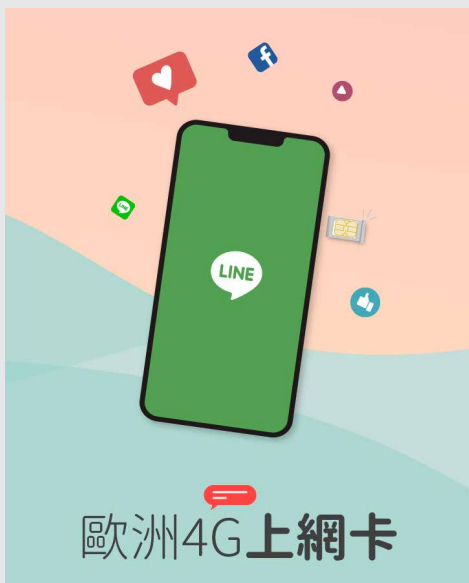
萬豪高爾夫及海灘度假村

坐落在海濱的五星級渡假村，可遠眺大西洋，步行即可通往沙灘大道。

長安貼心
旅遊服務



當地遊覽車



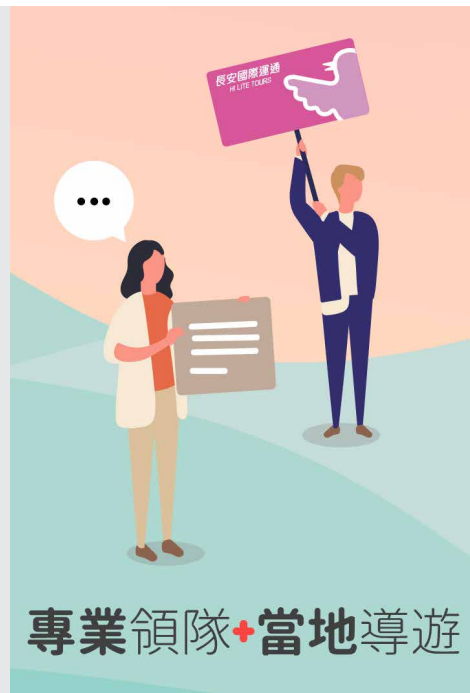
歐洲4G上網卡



每日一瓶水



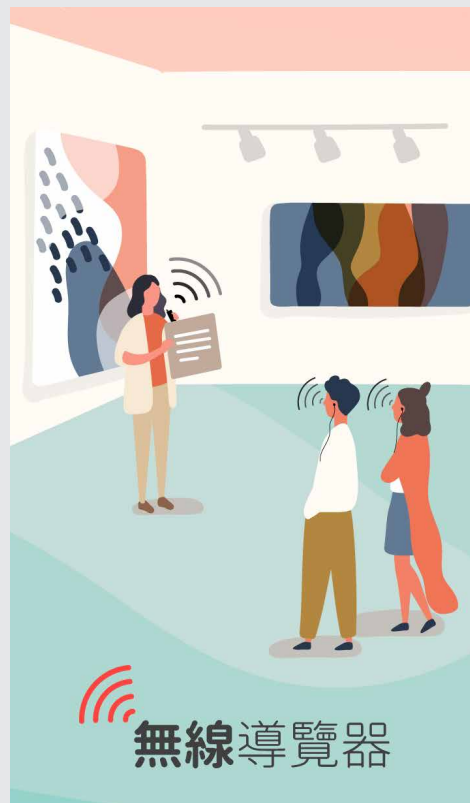
行李服務



專業領隊+當地導遊



在地司機



無線導覽器

- 專業領隊
- 當地導遊
- 在地司機
- 無線導覽器
- 當地遊覽車
- 歐洲 4G 上網卡
- 每日一瓶水
- 行李服務

DAY01

台北／杜拜

乘著雪白的羽翼伴隨悸動期待的心情，啟程，童話中想像的一切在心底盤旋，遙想歐洲國度的萬種風情，動人如畫的山嵐美景，浪漫原色的建築一字排開，夢從這刻開始翱翔。



午餐

X

晚餐

機上

住宿

機上

DAY02

杜拜／里斯本 -30km/43min- 辛特拉 -108km/1hr20min- 海濱飯店



辛特拉 · Sintra：辛特拉保有許多 19 世紀的浪漫主義建築，因地處山丘，鄰近國家公園。因此，自古即為摩爾貴族和葡萄牙王室避暑度假之聖地。四周被茂密的森林圍繞著，宮殿、城堡、別墅均坐落 在山巒起伏中。



佩納宮 · The Pena Palace：CNN 票選世界最美麗城堡之一，19 世紀浪漫主義的宮殿，外觀由不同的大色塊拼湊而成，更加狂野、繽紛，像一個夢境中的奇幻城堡。★佩納宮融合了伊斯蘭、哥德式、文藝復興與曼努埃爾等風格。17 世紀為皇宮別墅☆雷加萊拉莊園，與辛特拉一同被列為世界文化遺產。

Important Notice

佩納宮參觀人潮眾多，必須排隊等候接駁車到宮殿，如遇接駁車等候時間冗長，則會選擇步行上山來節省時間！

午餐

X

晚餐

飯店主廚推薦料理

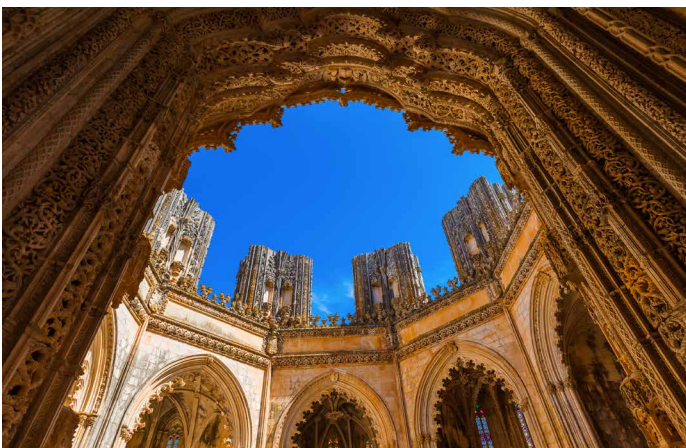
住宿

Royal Obidos Spa & Golf Resort、Praia D'El Rey Marriott Golf & Beach Resort 或同級五星

DAY03

海濱飯店 -14km/20min- 歐畢多斯 -66km/1hr- 巴塔拉修道院 -78km/1hr- 科英布拉

歐畢多斯 · Obidos：歐洲最浪漫的中世紀村莊之一。1282 年國王迪尼斯將這座城鎮做為成婚之禮送給伊莎貝爾女王，直到 19 世紀的每一位葡萄牙女王也都以奧比多斯作為結婚禮物，因此歐畢多斯也被稱作皇后之城，身處這座中古時期的城鎮，讓人深刻感受浪漫氣息。



巴塔拉修道院 · Batalha Monastery：
★巴塔拉修道院是葡萄牙的七大建築奇蹟之一。為感謝聖母幫助國王戰勝卡斯提亞而建造的。歷經 7 位國王以及 15 位建築師，到 1517 年才完成。★國王迴廊，以哥德式作為建築結構，以航海元素做出極為華麗的雕刻，因此有著「最美麗的迴廊」之稱。

午餐 葡萄牙傳統料理

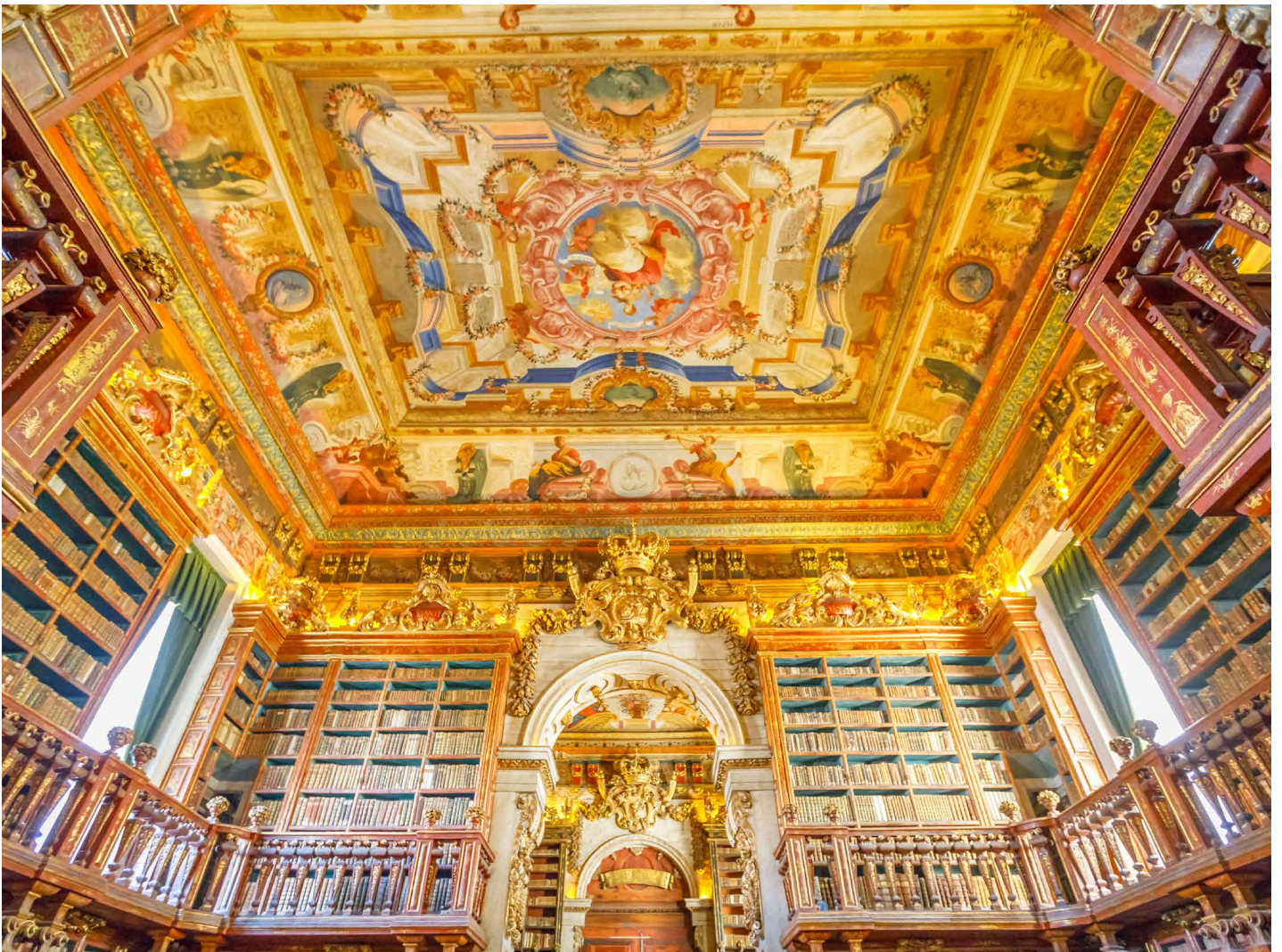
晚餐 莊園晚宴

住宿 Quinta Das Lagrimas、Vila Gale Hotel Coimbra 或同級五星

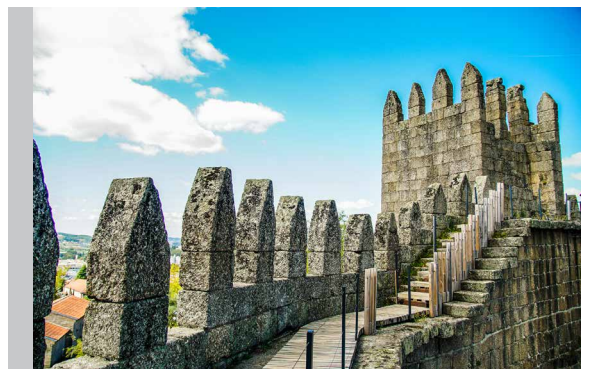
DAY04

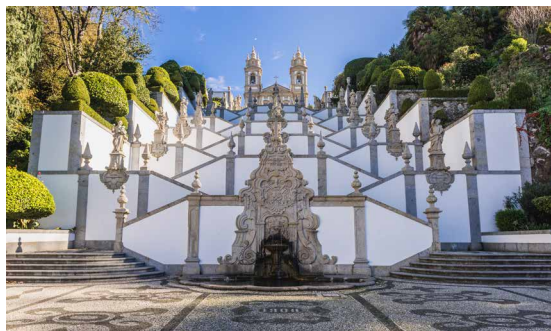
科英布拉 —170km/2hr— 布拉加 —25km/30min— 基瑪拉斯 —57km/45min— 波多

科英布拉大學 · University of Coimbra：葡萄牙的第三大城，亦是葡萄牙最古老的大學所在地。校區環繞周圍的★大學圖書館、★大學教堂與★皇家宮殿，合稱為大學宮殿。其中圖書館以巴洛克式的裝飾，靜謐的氛圍用來頌揚帝國的財富，是世界上最古老華麗的圖書館。

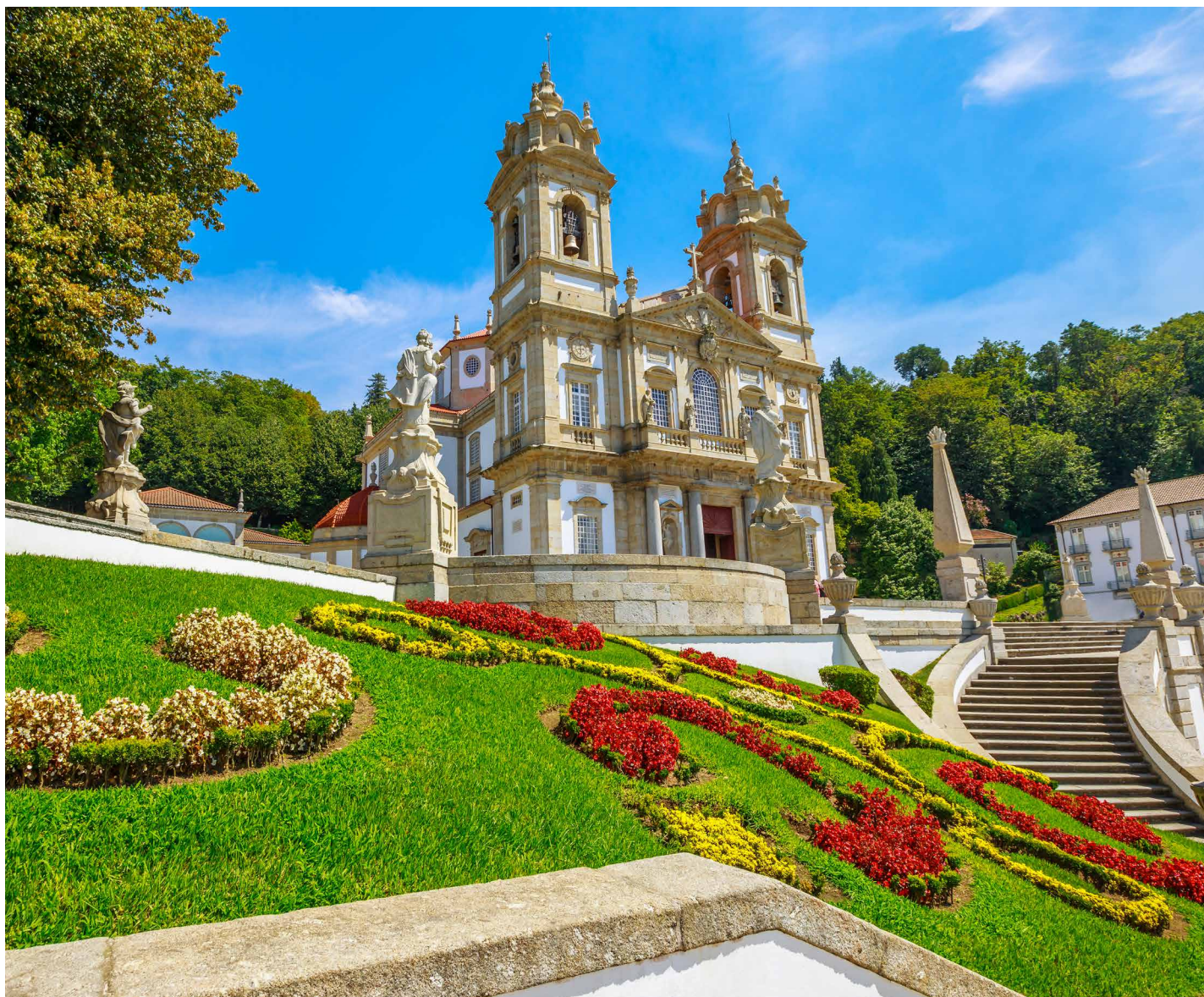


基瑪拉斯城堡 · Guimaraes Castle：基瑪拉斯有著『葡萄牙的搖籃』之稱，同時也是創建葡萄牙王國的阿方索亨利克斯國王的誕生地。建於公元996年的★基瑪拉斯城堡建築群，地勢險要，城牆外觀甚為完整，舊城區在2006年列入世界文化遺產，並在2012年被遴選為歐洲文化首都。





山上仁慈耶穌朝聖所 · Bom Jesus do Monte：
羅馬天主教徒朝聖地，以 116 公尺 Z 字型巴洛克風格階梯而著稱，每個轉彎都有精美雕刻及小噴泉，淨化思想、沉靜心靈。安排搭乘★最古老的水力纜車到耶穌朝聖所。巴洛克式美輪美奐的教堂，被譽為葡萄牙最美教堂。



Important Notice

科英布拉大學圖書館偶有參觀人數限制問題，如屆時無法順利預約參觀時間，屆時敬請見諒！

午餐

米其林推薦餐

晚餐

葡萄牙風味料理

住宿

Eurostars AliadosMaison、Albar Hotels Le Monumental Palace 或同級五星

DAY05

波多市區觀光

萊羅書店 · Livraria Lello：英國衛報票選為世界 10 大美麗書店之一，★萊羅書店建築外觀以新哥德式為主。有「天堂階梯」之稱的赭紅色螺旋階梯呈現再您眼前，溫暖的陽光透過美麗的彩繪玻璃灑落於書店中。傳聞萊羅書店是啟發 J.K. 羅琳撰寫哈利波特的靈感來源。



波多大教堂 · Porto Cathedral：波多，融合了許多獨特的建築風格與藍瓷藝術。★波多大教堂是當地最古老的教堂，以藍瓷裝飾和哥德式拱型迴廊聞名，是葡萄牙的必訪之地。除此之外，☆嘉模教堂☆教士鐘塔建於 18 世紀，鐘塔高 76 公尺，為波多最高的鐘塔。





證券交易宮 · Bolsa Palace：原為聖方濟修道院，直到 19 世紀，由皇后下旨重建設為波多商業工會。★證券交易宮本身採取新古典主義風格，最令人注目的阿拉伯大廳，仿造阿罕布拉宮建造，覆滿金色華麗的阿拉伯式花紋磁磚，其精美雕刻更不容錯過。



午餐 波多特色西餐

晚餐 法朵民謠餐廳

住宿 Eurostars AliadosMaison、Albar Hotels Le Monumental Palace 或同級五星

DAY06

波多 —68km/1hr20min— 杜羅河谷

杜羅河谷私人酒莊 · Douro Valley Wine Tasting：杜羅河谷以品質優良的葡萄酒聞名於世，河谷兩側的丘陵地佈滿葡萄園，在此安排★專人為您介紹葡萄酒的釀製過程與參觀酒窖，除了品酒之外也在此享用酒莊主廚的精緻料理。



杜羅河谷遊船 · Douro Valley Cruise：★傳統平底木帆船過去用於裝載葡萄酒桶，航行於葡萄園夾岸的美麗河道。豐富色彩的樓房與丘陵綠意，蜿蜒曲折的杜羅河岸景色，見證波多地標的路易一世大橋，與河谷相映成一幅幅美麗的風景明信片。



午餐

杜羅河酒莊料理

晚餐

莊園主廚料理

住宿

Lamego Hotel & Life、Douro Palace Hotel Resort & Spa、Hotel Vila Galé Collection Douro 或同級四星

DAY07

杜羅河谷 —81km/1hr20min— 維塞烏 —162km/2hr10min— 蒙桑托 —50km/1hr—
 山城精選飯店



維塞烏大教堂 · Viseu Cathedral：位於葡萄牙中部的古城，保有歷史與文化，鵝卵石鋪成的街道、蜿蜒的小巷，文藝復興與巴洛克式的建築。★維塞烏大教堂，建於13世紀，存有華麗的裝飾和豐富的宗教文物收藏，是葡萄牙最美精美的建築之一。



蒙桑托 · Monsanto：被譽為葡萄牙最美麗的村莊之一，風景如畫的小村落坐落在中部地區，以其獨特的巨石建築、壯麗的古堡和令人難以置信的自然景觀而聞名。漫步在村莊的石板街道上，彷彿穿越時光隧道，感受著古城的魅力。

午餐 當地特色料理

晚餐 飯店主廚推薦料理

住宿

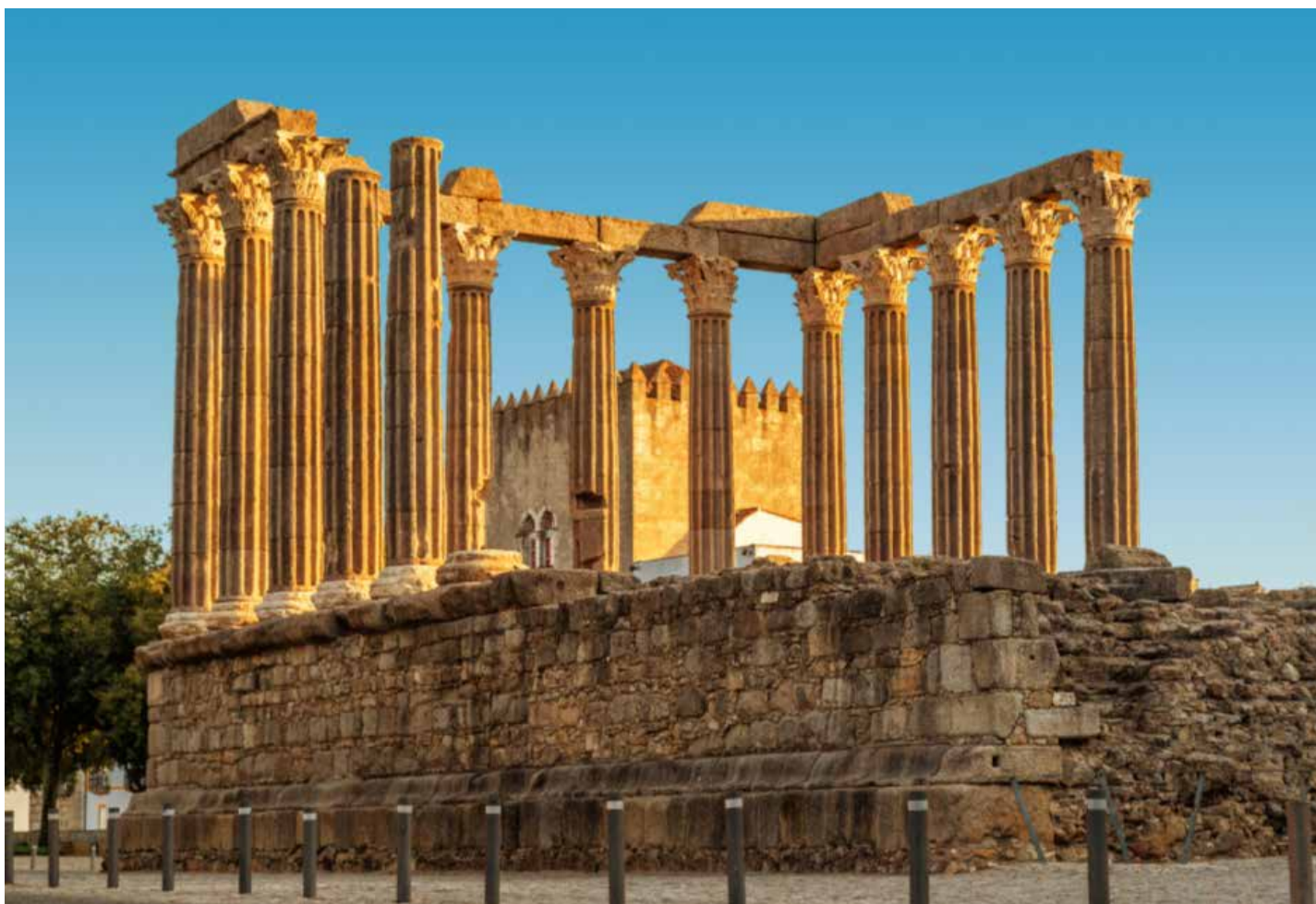
Meliá Castelo Branco 或同級四星，或升等五星 Convento do Seixo Boutique Hotel & Spa

DAY08

山城精選飯店 —99km/1hr20min— 馬爾旺 —122km/1hr40min— 埃武拉



馬爾旺 · Marvão：譽有「天空之城」葡萄牙的山城寶石，建於 13 世紀，擁有迷人的中世紀風貌。遺世山城高臨錫耶納山脈，坐擁壯闊山景，城市保留悠久傳統，獨特石巷、古老教堂和厚實城牆，走入瀟灑中世紀童話氛圍。



埃武拉 · Évora：一座世界文化遺產古城。在這充滿葡萄牙風情的城市，感受時光交匯，散步於在羅馬廣場與神廟的古老石柱間，仿佛穿越中世紀的城牆，每個角落都是傳奇的一部分，在這片寧靜的氛圍中，一場歷史和文化心靈洗滌。

午餐

葡式鄉村料理

晚餐

飯店主廚推薦料理

住宿

Évora Olive Hotel、Hilton Garden Inn Evora、M'ar De Ar Muralhas Hotel Evora 或同級四星，或升級五星 M'ar de Ar Aqueduto Hote

DAY09

埃武拉 —219km/2hr30min— 貝納吉爾海灘 - 阿爾布費拉

貝納吉爾海灘 · Benagil Beach：探訪葡萄牙阿爾加維海岸的珍寶——貝納吉爾海蝕洞，一個被大自然雕琢的奇跡。搭乘★遊船，穿越湛藍的大西洋，踏入這片海蝕寶庫。洞穴內的光影交織，陽光透過洞頂映照在湛藍海水上，創造出令人屏息的神奇光景。



阿爾布費拉 · Albufeira：葡萄牙阿爾加維地區的迷人海濱城市，以其絢麗的金色沙灘和蔚藍的大海而聞名，散發陽光活力。古老城區保留著傳統的葡萄牙風情，狹窄的街道彩繪著彩色的房屋，擁有豐富的文化和歷史底蘊，其城市精彩的樣貌，是您來葡萄牙必訪的渡假勝地。

午餐 葡式海鮮料理

晚餐 精緻西餐

住宿 Hotel Tivoli Carvoeiro Algarve Resort、Pine Cliffs Luxury Resort 或同級五星

DAY 10

阿爾布費拉 —260km/2hr30min— 里斯本貝倫區

傑羅尼莫斯修道院 · Mosteiro dos Jerónimos：★傑羅尼莫斯修道院為葡萄牙七大建築奇蹟與世界文化遺產。為了頌揚航海家亨利王子與達伽馬的豐功偉業由曼努埃爾一世下令於 1502 年建造，歷經一個世紀才完成。與★貝倫塔一同為大航海時代的見證與紀念。



正宗百年葡式蛋塔 · Portuguese Custard Tarts：又稱焦糖瑪琪朵蛋塔，其食譜傳自於修道院，當時人們不遠千里而來，就為了吃★蛋撻。熱騰騰的蛋塔香氣勾人，外皮層次分明酥脆可口帶著奶油香氣，經過 400 度高溫烘烤，酥脆至極，灑上肉桂或糖粉，是最道地的美食。





馬車博物館 · National Coach Museum :

★馬車博物館為里斯本擁有最精采館藏的博物館之一，原為皇家馬術學校。陳列著近 70 部近代葡萄牙王室與貴族的專用馬車，每輛都金光閃閃。其中歷史最悠久的馬車打造於 1619 年，為菲利浦二世從馬德里前往里斯本的交通工具。



午餐 中式料理

晚餐 西式三道式

住宿 Intercontinental Lisboa、Tivoli Avenida Liberdade Lisboa 或同級五星

DAY 11

里斯本

阿爾法瑪舊城區 · Alfama：迷人舊城區，蜿蜒的狹巷、彩色小房屋和悠久的歷史使其成為葡萄牙首都最具魅力的地方之一☆ 28 號電車通過著名的觀光區域，在城裡以 30 度的斜角，上山頭、下陡坡，讓乘客欣賞豐富的文化和建築風格，成為里斯本最可愛的懷舊印象。



自由活動 · Enjoy Lisbon：擁有半天的自由時光，在花樣多變的里斯本，可以選擇到自由大道逛街購物、逛逛新派美食廣場 Time Out Market，或到巴西人咖啡館喝杯咖啡，盡情享受屬於您的悠閒時光。



午餐

米其林星級料理

晚餐

自由活動，敬請自理

住宿

Intercontinental Lisboa、Tivoli Avenida Liberdade Lisboa 或同級五星

DAY12

里斯本／杜拜

整裝滿滿的行囊，裝載著動人風景，暖暖幸福、甜美回憶，藏不住喜悅的輕揚嘴角。細數著旅程中經遇的大小故事、遊覽的萬千風景、造訪的古城遺跡；歐洲的景與物，是那麼丰采多姿、純淨又療癒，那種感人的溫度，久久延續無法忘懷。



午餐

X

晚餐

機上

住宿

機上

DAY13

台北

旅遊豐富了生命，每一段旅行際遇的驚喜感動、
滿載著異國情感和影像。

歡迎您與我們分享您旅途中的幸福回憶，透過
您生動的文字影像，記錄下這感人的悸動。



圖片僅供參考；由於此行程檔案無法即時更新，因此長安國際運通旅行社保有最終修改及變更之權利；
實際行程以當團說明會資料為主。

長安國際運通旅行社

台北

電話：02-2552-2127

傳真：02-2552-2107

地址：台北市大同區長安西路106號7樓

台中

電話：04-2202-0408

傳真：04-2201-1772

地址：台中市北區五權路190號12樓之5

官網：www.hi-lite.com.tw

臉書：facebook.com/hilite.tours.taipei



臉書



官網

